

2019

MA RÉGION M'AIDE POUR MA FORMATION

# GUIDE DE L'APPRENTISSAGE

POUR TOUT SAVOIR DU CAP AU DIPLÔME D'INGÉNIEUR



**+** de 350  
diplômes  
accessibles

L'apprentissage est une formidable opportunité de suivre une formation diplômante qui débouche rapidement sur un emploi qualifié. C'est un parcours d'excellence qui offre la possibilité de se former de 16 ans à 30 ans, du CAP au diplôme d'Ingénieur.

En Région Centre-Val de Loire, l'apprentissage répond à une dynamique exceptionnelle puisque la part des jeunes qui se tourne vers cette modalité de formation est très supérieure à la moyenne nationale. En effet nous sommes la première région française avec 6,2% des jeunes de 16-25 ans qui font le choix de l'apprentissage.

Cette dynamique c'est tout d'abord une demande croissante des entreprises de qui souhaitent pouvoir recruter des jeunes en apprentissage avec la mise en place d'une formation professionnelle initiale correspondant à leurs besoins. C'est aussi, des parcours de formation adaptés aux débouchés variés. En suivant une formation diplômante combinée à une expérience professionnelle, les apprentis acquièrent un avantage en matière de recrutement. En effet, 70% des apprentis trouvent un emploi moins de 7 mois après la fin de leur formation.

La progression de l'apprentissage est directement liée aux efforts que la Région Centre-Val de Loire engage chaque année pour que chaque jeune puisse étudier dans des CFA sur tous les territoires. Notre région est reconnue nationalement pour les crédits qu'elle consacre à l'apprentissage, avec près de 4 000 € par apprenti. Cet investissement c'est permettre aux apprentis de bénéficier des meilleures conditions pour étudier et se former tout en soutenant leur pouvoir d'achat et celui de leur famille : gratuité des transports sur le réseau de cars Rémi pour les trajets domicile-CFA-entreprise, carte de réductions sur les réseaux TER et Rémi, mobilité européenne, etc. Et depuis septembre 2018, tout comme les lycéens et les étudiants, les apprentis peuvent accéder à de nouveaux droits en s'inscrivant gratuitement sur YEP'S, le nouveau Pass des Jeunes qui permet d'accéder simplement aux aides, informations, bons plans exclusifs proposés par notre région.

Se former, c'est d'abord s'informer. Nous avons donc conçu ce guide pour vous permettre de trouver toutes les informations utiles pour choisir votre formation en apprentissage dans l'un des 144 sites en Région Centre-Val de Loire. L'information est essentielle pour vous aider à bâtir votre projet professionnel.



**Cathy MÜNSCH-MASSET**  
Vice-Présidente de la Région Centre-Val de Loire  
déléguée à l'Éducation et à l'Apprentissage



**François BONNEAU**  
Président de la Région Centre-Val de Loire

◆ <b>AVEC YEP'S EN RÉGION CENTRE-VAL DE LOIRE, L'ÉGALITÉ DES CHANCES, ÇA SE PARTAGE !</b>	<b>P 4</b>
◆ <b>LES NIVEAUX DE FORMATION</b>	<b>P 6</b>
◆ <b>Liste des métiers et formations préparés en Région Centre-Val de Loire</b>	<b>P 8</b>
• Agriculture - Aménagements paysagers - Forêt - Horticulture	P 8
• Alimentation	P 11
• Artisanat d'Art	P 12
• Automobile - Réparation mécanique	P 13
• Bâtiment - Travaux publics	P 14
• Coiffure - Esthétique	P 19
• Commerce - Vente - Services	P 19
• Électricité - Électronique	P 23
• Hôtellerie - Restauration	P 24
• Hygiène - Environnement	P 26
• Industrie chimique - Pharmacie	P 27
• Industrie - Mécanique industrielle - Agro-alimentaire	P 29
• Industrie graphique - Communication	P 33
• Sécurité des biens et des personnes	P 34
• Soins personnels - Santé	P 34
• Sport - Animation - Travail social	P 35
• Tertiaire - Bureau	P 38
• Textile - Habillement - Cuir	P 44
• Transport - Logistique	P 44
◆ <b>LES ADRESSES UTILES</b>	<b>P 47</b>
• Les CFA et UFA en région Centre-Val de Loire	P 47
◆ <b>LES POINTS D'ACCUEIL, D'INFORMATION ET D'ORIENTATION</b>	<b>P 58</b>
• Les Centres d'Aide à la Décision des Chambres de Métiers et de l'Artisanat - Points apprentissage	P 58
• Les Chambres de Commerce et d'Industrie et les Points « A »	P 58
◆ <b>LES MISSIONS LOCALES</b>	<b>P 59</b>
◆ <b>LES CHAMBRES CONSULAIRES PAR DÉPARTEMENT</b>	<b>P 61</b>
• Les Chambres des Métiers et de l'Artisanat	P 61
• Les Chambres de Commerce et d'Industrie	P 61
• Les Chambres d'Agriculture	P 62
◆ <b>LES SERVICES DE L'ÉTAT PAR DÉPARTEMENT</b>	<b>P 63</b>
• Les Directions Régionales des Entreprises, de la Concurrence, de la Consommation, du Travail et de l'Emploi	P 63
• Direction Régionale de l'Alimentation, de l'Agriculture et de la Forêt - Centre-Val de Loire	P 63





# AVEC YEP'S EN RÉGION CENTRE-VAL DE LOIRE, L'ÉGALITÉ DES CHANCES, ÇA SE PARTAGE !

La Région Centre-Val de Loire développe une politique dynamique en matière d'égalité des chances. A ce titre, de nombreux dispositifs ont été mis en place pour vous accompagner dans tous les aspects de votre quotidien : études et orientation, emploi, santé, logement, transport, culture et loisirs...

Pour simplifier l'information et l'accès de tous à ces aides et services, la Région Centre-Val de Loire a créé YEP'S, le pass des jeunes en Centre-Val de Loire.

yeps.fr, c'est à la fois un **espace de gestion** sur lequel **vous pouvez vous inscrire** et gérer vos informations personnelles pour profiter d'aides régionales, mais aussi un **espace d'information**, où vous pourrez retrouver par exemple : tous les bons plans de nos partenaires, l'actualité de la région, l'agenda des événements culturels et sportifs ...

Avec YEP'S, la Région Centre-Val de Loire vous propose :

-  **une information claire et centralisée sur les aides**, solutions et services mis en place par les collectivités locales – dont la Région ;
-  **une gestion centralisée et mutualisée des aides régionales qui vous sont proposées ;**
-  **un accès privilégié aux offres exclusives** de nos partenaires ;
-  **des avantages dématérialisés**, à retrouver sur l'appli mobile YEP'S.

## INSCRIS-TOI SUR [YEPS.FR](https://yeps.fr) ET SOIS #SOZEN !

LA RÉGION CENTRE-VAL DE LOIRE CRÉE YEP'S, LE PASS DES JEUNES !

# YEP'S

**#SOTRENDY\***

\*TROP TENDANCE !

**AIDES  
INFOS  
BONS PLANS...**

**INSCRIS-TOI SUR  
YEPS.FR**



Plus qu'une Région, une chance pour les jeunes



# LES NIVEAUX DE FORMATION

L'apprentissage intègre tous les niveaux de qualification et prépare à des diplômes ou titres homologués allant du niveau V au niveau I.

Il constitue une filière de formation qui permet d'accéder à de nombreux diplômes de l'enseignement technologique et professionnel de l'Éducation Nationale, des ministères de la Jeunesse et des Sports, du Travail ou à des diplômes spécifiques aux branches professionnelles. **Les diplômes acquis par la voie de l'apprentissage sont les mêmes que ceux acquis dans le cadre scolaire.**

## Premier niveau de qualification professionnelle

Niveau V	<b>CAP(A)</b>	Certificat d'Aptitude Professionnelle (Agricole) <i>Préparé en deux années, le CAP donne à son titulaire une qualification d'ouvrier qualifié ou d'employé qualifié, dans un métier déterminé.</i>
	<b>MC</b>	Mention Complémentaire <i>Après un CAP ou un BEP, la MC apporte une spécialisation supplémentaire et une meilleure adaptation à l'emploi.</i>
	<b>DE</b>	Diplôme d'État
	<b>Titre Pro</b>	Titre Professionnel
	<b>TH</b>	Titre Homologué
	<b>CS</b>	Certificat de Spécialisation
	<b>CTM</b>	Certificat Technique des Métiers

## Équivalent Baccalauréat

Niveau IV	<b>Bac Pro</b>	Baccalauréat Professionnel <i>Le Bac Pro apporte les connaissances techniques et pratiques approfondies exigées d'un professionnel. Ce diplôme, préparé généralement en trois ans, est accessible directement après le collège ou aux titulaires d'un CAP.</i>
	<b>TH</b>	Titre Homologué
	<b>BP (A)</b>	Brevet Professionnel (Agricole) <i>Le BP atteste l'acquisition d'une haute qualification dans l'exercice d'une activité professionnelle précise. Dans le domaine agricole, certains BPA peuvent être de niveau 5.</i>
	<b>BMA</b>	Brevet des Métiers d'Art <i>Le Brevet des Métiers d'Art est un diplôme national de la filière des métiers d'art qui vise à conserver et transmettre les techniques traditionnelles tout en favorisant l'innovation. Il est délivré au titre d'une spécialité professionnelle.</i>
	<b>BPJEPS</b>	Brevet Professionnel de la Jeunesse, de l'Éducation Populaire et du Sport délivré par le Ministère de la Jeunesse et des Sports <i>Il atteste de la possession des compétences professionnelles pour exercer le métier d'animateur dans une association, un club sportif, une collectivité territoriale, une entreprise, dans le champ de la spécialité obtenue.</i>
	<b>BTM</b>	Brevet Technique des Métiers <i>Le BTM vise à la haute qualification professionnelle dans le secteur de l'artisanat. Il s'adresse aux titulaires de CAP ou de BEP désireux d'évoluer vers des responsabilités d'encadrement et de production.</i>

Niveau IV	CSA	Certificat de Spécialité Agricole <i>Le CSA apporte une spécialisation complémentaire après un diplôme de niveau IV.</i>
	DE	Diplôme d'État
	MC	Mention Complémentaire <i>Après un CAP ou un BEP, la MC apporte une spécialisation supplémentaire et une meilleure adaptation à l'emploi.</i>
	Titre Pro	Titre Professionnel
	CS	Certificat de Spécialisation

### Équivalent Bac +2 années d'études supérieures

Niveau III	BM	Brevet de Maîtrise
	BTS (A)	Brevet de Technicien Supérieur (Agricole) <i>Le BTS est un diplôme spécialisé qui confère à son titulaire une qualification plus étendue que celle du technicien, lui permettant d'assumer des tâches d'encadrement.</i>
	DE	Diplôme d'État
	DUT	Diplôme Universitaire de Technologie <i>Le DUT sanctionne une formation de technicien supérieur. L'objectif est de former rapidement des personnels d'encadrement technique capables de s'adapter à une famille d'emplois dans la production, la recherche appliquée, les services.</i>
	DEJEPS	Diplôme d'État de la Jeunesse de l'Éducation Populaire et du Sport <i>Il atteste l'acquisition d'une qualification dans l'exercice d'une activité professionnelle de coordination et d'encadrement à finalité éducative dans les domaines d'activités physiques, sportives, socio-éducatives ou culturelles.</i>
	TH	Titre Homologué
	Titre Pro	Titre Professionnel

### Équivalent Bac +3 ou 4 années d'études supérieures

Niveau II	DCG	Diplôme de Comptabilité et Gestion
	DE	Diplôme d'État
	Licence Licence Pro	Licence Professionnelle
	TH	Titre Homologué

### Équivalent Bac +5 années d'études supérieures

Niveau I	CST	Certificat Supérieur Technologique
	DSCG	Diplôme Supérieur de Comptabilité et Gestion
	Ingénieur	Titre d'ingénieur <i>Le métier de base de l'ingénieur consiste à résoudre des problèmes de nature technologique, concrets et souvent complexes, liés à la conception, à la réalisation et à la mise en œuvre de produits, de systèmes ou de services.</i>
	MASTER MASTER PRO	MASTER - MASTER Professionnel
	TH	Titre Homologué





# LISTE DES MÉTIERS ET FORMATIONS PRÉPARÉS EN RÉGION CENTRE-VAL DE LOIRE



## Agriculture - Aménagements paysagers - Forêt - Horticulture

Niveau des diplômes préparés

	V	IV	III	II	I
<b>Agro-équipement</b>					
CFA Agricole (45)		BAC PRO			
<b>Agronomie - Productions végétales</b>					
AFTEC Formation - CFSa antenne lycée de Nermont (28)			BTSA		
CFA Agricole (36/45)			BTSA		
<b>Agrosciences, environnement, territoire, paysage, forêt</b> <b>Spécialité : Forêts et mobilisation des bois</b>					
CFA des Universités (45)					MASTER PRO 2 <sup>e</sup> année
<b>Aménagements paysagers</b>					
CFA Agricole (18/37)		BAC PRO	BTSA		
CFA de la Mouillère (45)		BAC PRO	BTSA		
CFA Agricole (28/36/41/45)		BAC PRO			
CFA Agricole (28/41/45)		BP			
<b>ANABIOTEC (Analyses agricoles biologiques et biotechnologiques)</b>					
CFA Agricole (41)			BTSA		
AFTEC Formation - CFSa antenne LEAP Gabriel Bridet (28)			BTSA		
<b>Analyse Conduite et Stratégie de l'Entreprise agricole (ACSE)</b>					
CFA Agricole (18/28/41)			BTSA		
AFTEC Formation - CFSa antenne lycée de Nermont (28)			BTSA		
CFA MFR UFA MFR Noyant-de-Touraine (37)			BTSA		
<b>Conduite d'un élevage caprin, transformation, commercialisation des produits</b>					
CFA Agricole (36)		CS			
<b>Conduite d'un élevage laitier</b>					
CFA MFR UFA MFR Noyant-de-Touraine (37)		CS			
<b>Conduite et Gestion de l'Entreprise Agricole (CGEA)</b>					
CFA Agricole (36/37/41/45)		BAC PRO			
<b>Conduite et gestion de l'entreprise hippique</b>					
CFA Agricole (37)		BAC PRO			
<b>Diagnostic et taille des arbres</b>					
CFA Agricole (37)		CSA			



Niveau des diplômes préparés

	V	IV	III	II	I
<b>Forêt</b>					
CFA MFR UFA MFR du Lochois (37)		BAC PRO			
CFA Agricole (45)		BAC PRO			
<b>Gestion des organisations agricoles et agroalimentaires - Spécialité : Entreprises agricoles et gestion des risques</b>					
CFA des Universités (18)				LICENCE PRO	
<b>Gestion forestière</b>					
CFA Agricole (45)			BTSA		
<b>Jardinier paysagiste</b>					
CFA Spécialisé Public Handicapé (28/36/45)	CAPA				
CFA Agricole (18/28/36/37/41/45)	CAPA				
CFA de la Mouillère (45)	CAPA				
CFA MFR UFA MFR Gien - UFA MFR Val-de-l'Indre (45/37)	CAPA				
<b>Laboratoire contrôle qualité</b>					
CFA Agricole (41)		BAC PRO			
<b>Métiers de l'agriculture</b>					
CFA de la Mouillère (45)	CAPA				
CFA Agricole (18/36/37/41/45)	CAPA				
CFA Spécialisé Public Handicapé (36/45)	CAPA				
<b>Palefrenier soigneur</b>					
CFA Agricole (37)	CAPA				
<b>Productions animales</b>					
CFA Agricole (36)			BTSA		
<b>Productions horticoles</b>					
CFA Agricole (41/45)		BAC PRO			
CFA de la Mouillère (45)		BAC PRO			
CFA de la Mouillère (45) en partenariat avec le CFA Agricole (45)			BTSA		
<b>Responsable des chantiers forestiers</b>					
CFA Agricole (45)		BP			
<b>Responsable d'entreprise agricole</b>					
CFA Agricole (28/36)		BP			

Niveau des diplômes préparés

	V	IV	III	II	I
<b>Responsable d'entreprise agricole</b> Option : Agriculture biologique					
CFA Agricole (41)		BP			
<b>Sciences - Technologies - Santé :</b> <b>Biologie agrosociétés</b> <b>Spécialité : Durabilité et qualité dans les filières de productions animales</b>					
CFA des Universités (37)					MASTER 2 <sup>e</sup> année
<b>Services aux personnes et vente en espace rural</b>					
CFA MFR UFA MFR Azay-le-Rideau (37)	CAPA				
<b>Technicien agricole</b>					
CFA MFR UFA MFR Sorigny (37)		TITRE PRO			
<b>Technicien de recherche développement</b>					
CFA Agricole (41)		BP			
<b>Travaux de la vigne et du vin - Travaux de la vigne</b>					
CFA Agricole (37)	BPA				
<b>Travaux forestiers</b>					
CFA MFR UFA MFR du Lochois (37)	CAPA				
CFA Agricole (45)	CAPA				





## 📍 Alimentation

Niveau des diplômes préparés

### Arts de la cuisine

CFA interprofessionnel (18/28/36/41/45)

CFA Tours Alternance Formation (37)

### Boucher

CFA interprofessionnel (18/36/41/45)

CFA Spécialisé Public Handicapé (18/28/36/45)

CFA interprofessionnel (28/37)

### Boucher - Charcutier - Traiteur

CFA interprofessionnel (36)

### Boulangier - Boulangerie spécialisée

CFA interprofessionnel (41/45)

CFA Compagnons du Devoir (37)

CFA Spécialisé Public Handicapé (18/28/36/45)

CFA interprofessionnel (37)

CFA interprofessionnel (18)

CFA interprofessionnel (28)

CFA interprofessionnel (36)

### Charcutier traiteur - Employé traiteur

CFA interprofessionnel (18/28/41)

CFA Spécialisé Public Handicapé (18/28/36/45)

CFA interprofessionnel (36/45)

CFA interprofessionnel (37)

### Chocolatier - Confiseur

CFA interprofessionnel (28/36/37/41)

### Cuisine

CFA Tours Alternance Formation (37)

CFA interprofessionnel (18/28/36/41/45)

CFA Spécialisé Public Handicapé (18/28/36/37/45)

AFTEC Formation - CFSA antenne lycée Notre-Dame (28)

### Cuisinier en desserts de restaurant

CFA interprofessionnel (28/36)

CFA Tours Alternance Formation (37)

CFA Académique UFA Lycée Hôtelier de l'Orléanais (45)

### Pâtisserie boulangère

CFA interprofessionnel (45)

	V	IV	III	II	I
		BP			
		BP			
	CAP				
	CAP				
	CAP	BP			
		BAC PRO			
	CAP				
	CAP				
	CAP				
	CAP/MC				
	CAP	BP			
	CAP/MC	BP			
	CAP	BP	BM		
	CAP				
	CAP				
	CAP/MC				
	CAP/MC	BP			
	CAP				
	CAP	BAC PRO			
	CAP				
	CAP				
		BAC PRO			
	MC				
	MC				
	MC				
	MC				

Niveau des diplômes préparés

**Pâtisserie - Glacerie - Chocolaterie - Confiserie spécialisées**

	V	IV	III	II	I
CFA interprofessionnel (18/28/45)	MC				
<b>Pâtissier</b>					
CFA interprofessionnel (18/28/36/37/41/45)	CAP				
CFA Compagnons du Devoir (37)	CAP				
CFA Spécialisé Public Handicapé (18/28/36/45)	CAP				
<b>Pâtissier confiseur - Glacier - Traiteur</b>					
CFA interprofessionnel (18/36/37/41/45)		BTM			
<b>Sciences et technologies des aliments Spécialité : Aliments et processus technologiques</b>					
CFA Agricole (28)			BTSA		

 **Artisanat d'Art**

Niveau des diplômes préparés

**Ébéniste**

	V	IV	III	II	I
CFA Orléans Métropole (45)	CAP				
<b>Ferronnier d'art</b>					
BTP CFA (41)	CAP				
<b>Horlogerie</b>					
CFA interprofessionnel (37)	CAP	BMA			
<b>Métiers divers (bronziers, archetiers, selliers, vannier, sculpteur bois...)</b>					
CFA interprofessionnel (37)	CAP				
<b>Sculpteur ornementaliste sur pierre</b>					
BTP CFA UFA FOREPABE (36)		TH			
<b>Tailleur de pierre</b>					
BTP CFA (37)	CAP				
<b>Tapissier - Tapissière d'Ameublement</b> Options : En décor ou en siège					
CFA interprofessionnel (37)	CAP				
<b>Tapissier décorateur</b> Options : Couture ou Garniture					
CFA interprofessionnel (37)		BTM			

# 📍 Automobile - Réparation mécanique

Niveau des diplômes préparés

	V	IV	III	II	I
<b>Construction des carrosseries</b>					
CFA Compagnons du Devoir (37)		BAC PRO			
<b>Maintenance des matériels de construction et de manutention</b>					
CFA MFR UFA MFEO - Sorigny (37)			BTS		
<b>Maintenance des matériels</b>					
<b>1. Option A : Matériels agricoles</b>					
CFA MFR UFA MFEO - Sorigny (37)	CAP	BAC PRO			
CFA Académique UFA LP Louis Pasteur (36)		BAC PRO			
CFA Agricole (18)		BAC PRO			
<b>2. Option B : Matériels de travaux publics et de manutention</b>					
CFA MFR UFA MFEO - Sorigny (37)	CAP	BAC PRO			
CFA Agricole (18)		BAC PRO			
<b>3. Option C : Matériels d'espaces verts</b>					
CFA interprofessionnel (45)	CAP				
CFA Spécialisé Public Handicapé (45)	CAP				
CFA MFR UFA MFEO - Saint-Firmin-des-Prés (41)	CAP				
CFA MFR UFA MFEO - Sorigny (37)		BAC PRO			
CFA Académique UFA LP Louis Pasteur (36)		BAC PRO			
<b>Maintenance des systèmes embarqués de l'automobile</b>					
CFA interprofessionnel (28/36/37/41/45)	MC				
<b>Maintenance des véhicules</b>					
<b>1. Option A : Voitures particulières</b>					
CFA interprofessionnel (36)	CAP				
CFA Spécialisé Public Handicapé (18/28/36/45)	CAP				
CFA interprofessionnel (18/28/41/45)	CAP	BAC PRO			
CFA MFR UFA MFEO - Sorigny (37)	CAP	BAC PRO			
CFA Est Loiret (45)	CAP	BAC PRO			
CFA interprofessionnel (37)	CAP	BAC PRO	BTS		
<b>2. Option B : Véhicules de transport routier</b>					
CFA PROMOTRANS (41)	CAP	BAC PRO	BTS		
<b>3. Option C : Motocycles</b>					
CFA interprofessionnel (37/45)	CAP				
CFA Spécialisé Public Handicapé (45)	CAP				
<b>Mécanique</b>					
<b>Spécialité : Conception, optimisation, essais des systèmes de motorisation et automobile</b>					
CFA des Universités (45)				LICENCE PRO	

Niveau des diplômes préparés

**Peinture en carrosserie**

- CFA interprofessionnel (28/36/41/45)
- CFA Tours Alternance Formation (37)
- CFA Spécialisé Public Handicapé (28/36/37/45)

**Réparation des carrosseries**

- CFA interprofessionnel (18/36/41)
- CFA Spécialisé Public Handicapé (18/28/36/37/45)
- CFA interprofessionnel (28/45)
- CFA Tours Alternance Formation (37)

**Techniques et services en matériels agricoles**

- CFA Agricole (18)
- CFA Académique UFA LP André Ampère (41)
- CFA MFR UFA MFEO - Sorigny (37)

	V	IV	III	II	I
	CAP				
	CAP				
	CAP				
	CAP				
	CAP				
	CAP	BAC PRO			
	CAP	BAC PRO			
			BTS		
			BTS		
			BTS		

**Bâtiment - Travaux publics**

**Architectures en métal : Conception réalisation**

- CFA Académique UFA LP Martin Nadaud (37)

**Aménagement et finition du bâtiment**

- BTP CFA (45)

**Aménagement finition**

- BTP CFA (45)

**Bâtiment**

- CFA Académique UFA LP Martin Nadaud (37)
- BTP CFA (36)

**Carreleur mosaïste - Carrelage mosaïque**

- BTP CFA (28/36/45)
- CFA Spécialisé Public Handicapé (28/45)
- BTP CFA (37)

**Chargé d'affaires en bâtiment**

- BTP CFA (45)

**Charpentier bois**

- CFA Compagnons du Devoir (37)
- BTP CFA (37/45)
- CFA Spécialisé Public Handicapé (41/45)
- BTP CFA (41)

Niveau des diplômes préparés

	V	IV	III	II	I
			BTS		
		BAC PRO			
			BTS		
			BTS		
			BTS		
	CAP				
	CAP				
	CAP	BP			
			TITRE PRO		
	CAP				
	CAP				
	CAP				
	CAP	BP			

Niveau des diplômes préparés

	V	IV	III	II	I
<b>Chef d'équipe gros œuvre</b>					
BTP CFA (36)		TITRE PRO			
<b>Coffreur - Bancheur</b>					
BTP CFA (45)		TITRE PRO			
<b>Conducteur de travaux du bâtiment et du génie civil</b>					
BTP CFA (37)			TITRE PRO		
<b>Constructeur bois</b>					
CFA Spécialisé Public Handicapé (41/45)	CAP				
CFA Académique UFA LP Gaudier Brzeska (45)		BAC PRO			
BTP CFA (41)	CAP	BAC PRO			
<b>Constructeur de routes</b>					
BTP CFA (36/37)	CAP				
CFA Académique UFA LP Gaudier Brzeska (45)	CAP				
<b>Constructeur en béton armé du bâtiment</b>					
BTP CFA (45)	CAP				
<b>Constructeur en canalisations de travaux publics</b>					
BTP CFA (36/37)	CAP				
<b>Couvreur</b>					
BTP CFA (28/37/45)	CAP				
CFA Spécialisé Public Handicapé (28/41/45)	CAP				
CFA Compagnons du Devoir (37)	CAP				
BTP CFA (41)	CAP	BP			
CFA Académique UFA LP Jean-de-Berry (18)	CAP	BP			
CFA Académique UFA LP Philibert-de-l'Orme (28)		BP			
<b>Enveloppe des bâtiments : conception et réalisation</b>					
BTP CFA (41)			BTS		
<b>Étancheur du bâtiment et des travaux publics</b>					
CFA Compagnons du Devoir (37)	CAP				
<b>Études économie de la construction</b>					
AFTEC Formation - CFSA lycée Saint-Gatien (37)			BTS		
<b>Façadier - Peintre</b>					
BTP CFA (45)	TITRE PRO				
<b>Fluide - Énergie - Domotique</b>					
<b>1. Option A : Génie climatique et fluidique</b>					
BTP CFA (28)			BTS		
<b>2. Option C : Domotique et bâtiments communicants</b>					
CFA Orléans Métropole (45)			BTS		
<b>Génie civil - Construction durable</b>					
CFA des Universités (18)			DUT 2 <sup>e</sup> année		



**Intervention sur le patrimoine bâti**

BTP CFA (41)

BAC PRO

**Maçon**

BTP CFA (37/41)

CFA Spécialisé Public Handicapé (28/41/45)

CFA Compagnons du Devoir (37)

BTP CFA (36/45)

BTP CFA (28)

CAP  
CAP  
CAP  
CAP  
CAP  
TITRE PRO

BP

BP

**Maçon du bâti ancien**

BTP CFA (28/37)

TITRE PRO

**Maintenance de bâtiments de collectivités**

CFA MFR UFA MFEO - Chaingy (45)

BTP CFA (37)

CAP  
CAP**Menuiserie aluminium - Verre**

CFA Académique UFA LP Martin Nadaud (37)

BAC PRO

**Menuisier**

BTP CFA (36/37)

CFA Académique UFA LP Jean-de-Berry (18)

BP

BP

**Menuisier fabricant de menuiserie, mobilier et agencement**

BTP CFA (28/36/37/41/45)

CFA Spécialisé Public Handicapé (28/41/45)

CFA Compagnons du Devoir (37)

CAP  
CAP  
CAP**Menuisier installateur**

BTP CFA (28/37/45)

CFA Spécialisé Public Handicapé (28/45)

CFA Académique UFA LP Jean-de-Berry (18)

CAP  
CAP  
CAP**Métiers du géomètre - topographe et de la modélisation numérique**

CFA Académique UFA LP Gaudier Brzeska (45)

BTS

**Monteur en installations du génie climatique et sanitaire**

BTP CFA (28/37/45)

CFA Académique UFA LP Jean-de-Berry (18)

BP

BP

**Monteur en installations sanitaires**

BTP CFA (28/36/37/41/45)

CFA Compagnons du Devoir (37)

CFA Spécialisé Public Handicapé (28/41/45)

CAP  
CAP  
CAP

**Monteur en installations thermiques**

	V	IV	III	II	I
BTP CFA (28/36/37/41/45)	CAP				
CFA Académique UFA LP Jean-de-Berry (18)	CAP 1 an				
CFA Académique UFA LP Château-Blanc (45)	CAP 1 an				
CFA Compagnons du Devoir (37)	CAP				
CFA Spécialisé Public Handicapé (28/41/45)	CAP				

**Ouvrage du bâtiment : Métallerie**

BTP CFA (41)		BAC PRO			
--------------	--	---------	--	--	--

**Peintre - Applicateur de revêtements**

BTP CFA (28/36/41)	CAP				
CFA Compagnons du Devoir (37)	CAP				
CFA Spécialisé Public Handicapé (28/41/45)	CAP				
BTP CFA (37/45)	CAP	BP			
CFA Académique UFA LP Jean-de-Berry (18)		BP			
CFA Académique UFA LP Philibert-de-l'Orme (28)		BP			

**Peinture décoration**

BTP CFA (45)		MC			
--------------	--	----	--	--	--

**Plaquiste**

BTP CFA (41)	TITRE PRO				
--------------	-----------	--	--	--	--

**Plâtrier - Plaquiste - Isolation**

CFA Spécialisé Public Handicapé (41)	CAP				
BTP CFA (41)	CAP/MC	BP			

**Serrurier métallier - Métallier**

BTP CFA (36)	CAP				
CFA Spécialisé Public Handicapé (41)	CAP				
CFA Compagnons du Devoir (37)	CAP				
BTP CFA (41)	CAP	BP			

**Solier - Moquetteste**

BTP CFA (37)	CAP				
--------------	-----	--	--	--	--

**Systèmes constructifs bois et habitat**

BTP CFA (41)			BTS		
--------------	--	--	-----	--	--

**Technicien(ne) ascensoriste**

CFA Tours Alternance Formation (37)		MC			
-------------------------------------	--	----	--	--	--

**Technicien Constructeur Bois**

CFA Académique UFA LP George Sand (36)		BAC PRO			
--	--	---------	--	--	--

**Technicien de maintenance des systèmes énergétiques et climatiques**

CFA Académique UFA LP Château-Blanc (45)		BAC PRO			
CFA Académique UFA LP Martin Nadaud (37)		BAC PRO			

Niveau des diplômes préparés

	V	IV	III	II	I
<b>Technicien(ne) de réparation et modernisation des ascenseurs</b>					
CFA Tours Alternance Formation (37)		TITRE PRO			
<b>Technicien du bâtiment organisation et réalisation du gros œuvre</b>					
CFA Académique UFA LP Martin Nadaud (37)		BAC PRO			
BTP CFA (28/36)		BAC PRO			
<b>Technicien du froid et du conditionnement d'air</b>					
CFA Académique UFA LP Château-Blanc (45)		BAC PRO			
CFA Académique UFA LP Martin Nadaud (37)		BAC PRO			
<b>Technicien en énergies renouvelables</b>					
<b>Option A : Énergie électrique</b>					
BTP CFA (28)		MC			
<b>Option B : Énergie thermique</b>					
BTP CFA (28/37)		MC			
<b>Technicien en installation des systèmes énergétiques et climatiques</b>					
BTP CFA (37)		BAC PRO			
<b>Technicien menuisier agenceur</b>					
CFA Académique UFA LP Philibert-de-l'Orme (28)		BAC PRO			
CFA Académique UFA LP George Sand (36)		BAC PRO			
CFA Académique UFA Lycée Thérèse Planiol (37)		BAC PRO			
CFA Académique UFA LP André Ampère (41)		BAC PRO			
CFA Académique UFA LP Gaudier Brzeska (45)		BAC PRO			
<b>Travaux publics</b>					
CFA Académique UFA LP Martin Nadaud (37)		BAC PRO			
BTP CFA (37)			BTS		
CFA Académique UFA LP Gaudier Brzeska (45)		BAC PRO	BTS		
<b>Zinguerie</b>					
BTP CFA (41)	MC				

UFA : Unité de Formation par Apprentissage



## 📍 Coiffure - Esthétique

	Niveau des diplômes préparés				
	V	IV	III	II	I
<b>Conseiller de vente en parfumerie et cosmétique</b>					
CFA interprofessionnel (37)		TH			
<b>Esthétique cosmétique parfumerie</b>					
CFA interprofessionnel (18/37/41/45)	CAP	BP			
<b>Métiers de la coiffure</b>					
CFA interprofessionnel (18/28/41)	CAP	BP			
CFA interprofessionnel (37)	CAP/MC	BP			
CFA Est Loiret (45)	CAP	BP			
CFA Spécialisé Public Handicapé (18/28/36/45)	CAP				
CFA interprofessionnel (36)	CAP	BP	BM		
CFA interprofessionnel (45)	CAP/MC	BP	BTS		
<b>Métiers de l'esthétique - Cosmétique - Parfumerie</b>					
<b>Option B : Formation - marques</b>					
CFA interprofessionnel (37/45)			BTS		

## 📍 Commerce - Vente - Services

	Niveau des diplômes préparés				
	V	IV	III	II	I
<b>Accueil - Relation clients et usagers</b>					
CFA interprofessionnel (37)		BAC PRO			
CFA Orléans Métropole (45)		BAC PRO			
<b>Agent(e) d'accueil touristique</b>					
FORMASAT - CFA des métiers du sport, de l'animation et du tourisme (45) en collaboration avec l'AFPA Centre	TH				
<b>Assistance, conseil, vente à distance</b>					
CFA Tours Alternance Formation (37)		MC			
<b>Assurance</b>					
AFTEC Formation - CFSA (45)			BTS		
<b>Assurance - Banque - Finance - Spécialités :</b>					
<b>1. Conseiller gestionnaire de clientèle</b>				LICENCE PRO	
CFA Banques (45)				LICENCE PRO	
<b>2. Conseiller gestionnaire de clientèle sur le marché des particuliers</b>				LICENCE PRO	
CFA Banques (37)				LICENCE PRO	
<b>Banque - Conseiller de clientèle (particuliers)</b>					
CFA Banques (28/37/45)			BTS		
AFTEC Formation - CFSA (45)			BTS		

	V	IV	III	II	I
<b>Commerce</b>					
CFA interprofessionnel (18/28/36/37/41)		BAC PRO			
CFA Tours Alternance Formation (37)		BAC PRO			
CFA Orléans Métropole (45)		BAC PRO			
CFA Est Loiret (45)		BAC PRO			
CFA Académique UFA LP Châteauneuf (36)		BAC PRO			
<b>Commerce - Spécialités :</b>					
<b>1. Technico-commercial</b>					
CFA des Universités (37)				LICENCE PRO	
<b>2. Marketing et nouvelles technologies de l'information et de la communication</b>					
CFA des Universités (37)				LICENCE PRO	
<b>3. Gestion des achats et des approvisionnements</b>					
CFA des Universités (28)				LICENCE PRO	
<b>4. Commercialisation des vins</b>					
CFA des Universités (37)				LICENCE PRO	
<b>Employé de commerce multispécialités</b>					
CFA interprofessionnel (28/41)	CAP				
CFA Tours Alternance Formation (37)	CAP				
CFA Orléans Métropole (45)	CAP				
CFA Spécialisé Public Handicapé (28/36/37)	CAP				
<b>Employé de vente spécialisé :</b>					
<b>1. Option A : Produits alimentaires</b>					
CFA interprofessionnel (18/28/36/37/41)	CAP				
CFA Orléans Métropole (45)	CAP				
CFA Est Loiret (45)	CAP				
CFA Spécialisé Public Handicapé (18/28/36/37)	CAP				
CFA Tours Alternance Formation (37)	CAP				
<b>2. Option B : Produits d'équipement courant</b>					
CFA interprofessionnel (18/28/36/37/41)	CAP				
CFA Tours Alternance Formation (37)	CAP				
CFA Orléans Métropole (45)	CAP				
CFA Est Loiret (45)	CAP				
CFA Spécialisé Public Handicapé (18/28/36/37)	CAP				
CFA MFR UFA MFR Neuvy-le-Roi (37)	CAP				
<b>Fleuriste</b>					
CFA de la Mouillère (45)	CAP	BP	BM		
CFA Agricole (37)	CAP				

	V	IV	III	II	I
<b>Management des unités commerciales</b>					
CFA interprofessionnel (18/28/37/41)			BTS		
AFTEC Formation - CFSA (45)			BTS		
CFSA CCI Campus Centre (36)			BTS		
CFA Académique UFA LP Châteauneuf (36)			BTS		
<b>Manager de la Stratégie Commerciale</b>					
CFSA Hubert Curien (18)					TH
<b>Négociation et digitalisation de la relation client</b>					
CFSA CCI Campus Centre (36)			BTS		
AFTEC Formation - CFSA (37/45)			BTS		
CFA interprofessionnel (18/28/41)			BTS		
CFA Académique UFA LP Voltaire (45)			BTS		
<b>Primeur</b>					
CFA Académique UFA lycée Hôtelier de l'Orléanais (45)	CAP				
<b>Professions Immobilières</b>					
AFTEC Formation - CFSA antenne ESCC (28)			BTS		
CFA Académique UFA LP Grandmont (37)			BTS		
CFA Orléans Métropole (45)			BTS		
<b>Responsable de développement commercial Option: Banque assurance</b>					
CFSA CCI Campus Centre (28/36/41)				TH	
CFA interprofessionnel (18)				TH	
<b>Responsable de développement commercial (Réseau Négoventis)</b>					
CFSA CCI Campus Centre (36/37/41/45)				TH	
CFA interprofessionnel (18)				TH	
<b>Responsable de la distribution (Réseau Négoventis)</b>					
CFSA CCI Campus Centre (28/36/37/41/45)				TH	
CFA interprofessionnel (18)				TH	
<b>Responsable de Projets en Marketing</b>					
CFSA Hubert Curien (18)				TH	
<b>Technicien conseil vente en alimentation Option: Produits Alimentaires</b>					
CFA MFR UFA MFR Azay-le-Rideau (37)		BAC PRO			
<b>Technicien conseil vente en animalerie</b>					
CFA MFR UFA MFR Neuvy-le-Roi (37)		BAC PRO			
<b>Technicien conseil vente de produits de jardin</b>					
CFA MFR UFA MFR Neuvy-le-Roi (37)		BAC PRO			



### Niveau des diplômes préparés

	V	IV	III	II	I
<b>Technico-commercial</b> <b>Option : Agrofournitures</b>					
CFA Agricole (36/45)			BTSA		
<b>Option : Animaux d'élevage et de compagnie</b>					
CFA Agricole (36)			BTSA		
<b>Option : Jardin et végétaux d'ornement</b>					
CFA Agricole (36/45)			BTSA		
CFA MFR UFA MFR Neuvy-le-Roi - Azay-le-rideau - Rougemont-Tours Val de Loire (37)			BTSA		
<b>Option : Produits de la filière forêts bois</b>					
CFA Agricole (45)			BTSA		
<b>Option : Produits alimentaires et boissons</b>					
CFA Agricole (36)			BTSA		
CFA MFR UFA MFR Neuvy-le-Roi - Azay-le-rideau - Rougemont-Tours Val de Loire (37)			BTSA		
<b>Technico-commercial</b> <b>Option : Matériaux du bâtiment</b>					
CFA Est Loiret (45)			BTS		
<b>Option : Négoce de produits industriels</b>					
CFAI Centre-Val de Loire (45)			BTS		
<b>Techniques de commercialisation</b>					
CFA des Universités (36)			DUT 2 <sup>e</sup> année		
CFA des Universités (37)			DUT		
<b>Vendeur conseil en magasin</b>					
CFA MFR UFA MFR de Rougemont-Tours Val de Loire (37)		TITRE PRO			
<b>Vendeur - magasinier en pièces de rechange et équipements automobiles</b>					
CFA interprofessionnel (45)	CAP				
<b>Vente (Prospection - Négociation - Suivi de clientèle)</b>					
CFA Est Loiret (45)		BAC PRO			
CFA Orléans Métropole (45)		BAC PRO			



# Électricité - Électronique

Niveau des diplômes préparés

## Électricien(ne)

BTP CFA (37/41/45)  
 CFA interprofessionnel (18)  
 CFA Spécialisé Public Handicapé (18/28/41/45)  
 BTP CFA (28/36)

## Électricité et électronique

1. Métiers de l'électronique : Fabrication de cartes et sous-ensembles électroniques : conception, étude et réalisation en électronique numérique et analogique  
 2. Énergie renouvelable et gestion de l'énergie électrique

CFA des Universités (37)

## Électrotechnique

CFAI Centre-Val de Loire (37)  
 CFA Académique UFA lycée Benjamin Franklin (45)  
 CFA Académique UFA lycée Blaise Pascal (36)

## Énergie et génie climatique

Spécialité : Métiers de l'énergétique, de l'environnement et du génie climatique

CFA des Universités (45)

## Génie Électrique et Informatique Industrielle (GEII)

CFA des Universités (28/36/37)

## Installateur de réseaux câblés de communication Option : Fibre optique

CFA Orléans Métropole (45)

## Mesures physiques

CFA des Universités (18)

## Métiers de l'électricité et de ses environnements connectés

BTP CFA (36)  
 CFA Orléans Métropole (45)  
 CFA Académique UFA LP Émile Martin (18)  
 CFA Académique UFA lycée Sully (28)  
 CFAI Centre-Val de Loire (37)


	V	IV	III	II	I
BTP CFA (37/41/45)	CAP				
CFA interprofessionnel (18)	CAP				
CFA Spécialisé Public Handicapé (18/28/41/45)	CAP				
BTP CFA (28/36)	CAP	BP			
CFA des Universités (37)				LICENCE PRO	
CFAI Centre-Val de Loire (37)			BTS		
CFA Académique UFA lycée Benjamin Franklin (45)			BTS		
CFA Académique UFA lycée Blaise Pascal (36)			BTS		
CFA des Universités (45)				LICENCE PRO	
CFA des Universités (28/36/37)			DUT 2 <sup>e</sup> année		
CFA Orléans Métropole (45)	TITRE PRO				
CFA des Universités (18)			DUT 2 <sup>e</sup> année		
BTP CFA (36)		BAC PRO			
CFA Orléans Métropole (45)		BAC PRO			
CFA Académique UFA LP Émile Martin (18)		BAC PRO			
CFA Académique UFA lycée Sully (28)		BAC PRO			
CFAI Centre-Val de Loire (37)		BAC PRO			

Niveau des diplômes préparés

	V	IV	III	II	I
<b>Systèmes Numériques</b> <b>Option A : Informatique et réseaux</b>					
AFTEC Formation - CFSA antenne lycée de Nermont (28)			BTS		
<b>Option B : Électronique et communication</b>					
AFTEC Formation - CFSA (45)			BTS		
<b>Systèmes numériques</b> <b>Option A : Sûreté et Sécurité des Infrastructures, de l'Habitat et du Tertiaire (SSIHT)</b>					
CFA Orléans Métropole (45)		BAC PRO			
CFAI Centre-Val de Loire (37)		BAC PRO			
<b>Option B : Audiovisuels, Réseau et Équipement Domestiques (ARED)</b>					
CFA Orléans Métropole (45)		BAC PRO			
<b>Option C : Réseaux informatiques et systèmes communicants</b>					
CFA Orléans Métropole (45)		BAC PRO			
CFAI Centre-Val de Loire (37)		BAC PRO			
<b>Technicien des réseaux câblés de communications</b> <b>Option : Fibre optique</b>					
CFA Orléans Métropole (45)		TITRE PRO			
<b>Technicien(ne) en réseaux électriques</b>					
CFA Académique UFA lycée Blaise Pascal (36)		MC			

 **Hôtellerie - Restauration**

Niveau des diplômes préparés

	V	IV	III	II	I
<b>Accueil - Réception</b>					
CFA Tours Alternance Formation (37)		MC			
<b>Agent polyvalent de restauration</b>					
CFA interprofessionnel (18/36/41/45)	CAP				
CFA Spécialisé Public Handicapé (28/36/37/45)	CAP				
CFA Tours Alternance Formation (37)	CAP				
CFA Agricole (28)	CAP				
<b>Arts du service et commercialisation en restauration</b>					
CFA interprofessionnel (18/28/36/41/45)		BP			
CFA Tours Alternance Formation (37)		BP			
<b>Commercialisation et services en hôtel - Café-Restaurant</b>					
CFA interprofessionnel (18/28/36/41/45) 	CAP				
CFA Tours Alternance Formation (37)	CAP				
CFA Spécialisé Public Handicapé (18/28/37/45)	CAP				

Niveau des diplômes préparés

	V	IV	III	II	I
<b>Commercialisation et services en restauration</b>					
CFA Tours Alternance Formation (37)		BAC PRO			
AFTEC Formation - CFSA antenne lycée Notre-Dame (28)		BAC PRO			
<b>Employé barman</b>					
CFA Tours Alternance Formation (37)	MC				
<b>Hôtellerie et tourisme: Spécialité : Management d'une unité de restauration à thème</b>					
CFA des Universités (37)				LICENCE PRO	
<b>Management en hôtellerie - Restauration : Option A : Management d'unité de restauration</b>					
CFA Tours Alternance Formation (37)			BTS		
CFA Académique UFA LP Châteauneuf (36)			BTS		
CFA Académique UFA lycée des Métiers de l'hôtellerie et du Tourisme de Blois (41)			BTS		
CFA Académique UFA lycée Hôtelier de l'Orléanais (45)			BTS		
<b>Option B : Management d'unité de production culinaire</b>					
CFA Tours Alternance Formation (37)			BTS		
CFA Académique UFA LP Châteauneuf (36)			BTS		
CFA Académique UFA lycée des Métiers de l'Hôtellerie et du Tourisme de Blois (41)			BTS		
CFA Académique UFA lycée Hôtelier de l'Orléanais (45)			BTS		
<b>Option C : Management d'unité d'hébergement</b>					
CFA Académique UFA lycée des Métiers de l'hôtellerie et du Tourisme de Blois (41)			BTS		
CFA Académique UFA lycée Hôtelier de l'Orléanais (45)			BTS		
<b>Restauration collective</b>					
CFA Agricole (28)	CSA				
<b>Serveur(euse) en restauration</b>					
CFA MFR UFA MFR Azay-le-Rideau (37)	TITRE PRO				
<b>Sommellerie - Sommelier</b>					
CFA Tours Alternance Formation (37)	MC				
CFA interprofessionnel (18)	MC				
CFA Académique UFA LP Albert Bayet (37)		BP			



## Hygiène - Environnement

Niveau des diplômes préparés

	V	IV	III	II	I
<b>Agent de propreté et d'hygiène</b>					
CFA Propreté INHNI Centre (37)	CAP				
<b>Agent de propreté et d'hygiène Module: Services et plonge</b>					
CFA Académique UFA LP Paul Gauguin (45)	TITRE PRO				
<b>Génie des procédés pour l'environnement Spécialité : Déchets et économie circulaire</b>					
CFA des Universités (37)				LICENCE PRO	
<b>Génie thermique et énergie</b>					
CFA des Universités (45)			DUT 2 <sup>e</sup> année		
<b>Gestion et maîtrise de l'eau</b>					
CFA de la Mouillère (45)			BTS		
<b>Hygiène - Propreté - Stérilisation</b>					
CFA Propreté INHNI Centre (37)		BAC PRO			
<b>Maintenance des systèmes pluritechniques Spécialité : Expertise , mesures, environnement</b>					
CFA des Universités (18)				LICENCE PRO	
<b>Maîtrise de l'énergie, électricité, développement durable</b>					
CFA des Universités (28)				LICENCE PRO	
<b>Métiers de la piscine</b>					
CFA agricole (18)		BP			
<b>Métiers de la Protection et gestion de l'environnement parcours : Gestion de l'eau et développement de ses territoires</b>					
CFA des Universités (36)				LICENCE PRO	
<b>Métiers des services à l'environnement</b>					
CFA Propreté INHNI Centre (37)			BTS		
<b>Sciences de l'Eau - Hydrosystèmes et bassins versants</b>					
CFA des Universités (37)					MASTER 2 <sup>e</sup> année

Niveau des diplômes préparés

Sciences - Technologies - Santé :  
 Biodiversité, écologie évolution  
 Parcours : Plantes et société  
 Spécialité : Culture durable, paysage et  
 phytovalorisation

CFA des Universités (37)

MASTER  
 2<sup>e</sup> année

Sciences - Technologies - Santé :  
 Instrumentation et métrologie, management de  
 la performance des systèmes  
 Spécialité : Expertise, métrologie, diagnostics

CFA des Universités (18)

MASTER  
 2<sup>e</sup> année



 Industrie chimique - Pharmacie

Niveau des diplômes préparés

Bio-industries et biotechnologies

CFA des Universités (37)

LICENCE  
 PRO

Biologie analytique et expérimentale :  
 Spécialité : Santé humaine et animale

CFA des Universités (37)

LICENCE  
 PRO

Europlastics et composites  
 Option CO : Conception Outillage  
 Option POP : Pilotage et Optimisation de la  
 Production

CFA Académique UFA LP Jean Chaptal (37)

BTS

Industries chimiques et pharmaceutiques  
 Spécialités :  
 1. Chimie analytique, contrôle, qualité,  
 environnement

CFA des Universités (45)

LICENCE  
 PRO

Niveau des diplômes préparés

	V	IV	III	II	I
<b>2. Chimie de la formulation</b>					
CFA AFI24 Centre (45)				LICENCE PRO	
<b>3. Formulation et contrôle qualité des cosmétiques</b>					
CFA des Universités (37)				LICENCE PRO	
<b>4. Chimie industrielle</b>					
CFA des Universités (45)				LICENCE PRO	
<b>Management des bioproductions</b>					
CFA des Universités (37)					MASTER 2 <sup>e</sup> année
<b>Plastiques et composites</b>					
CFA Académique UFA LP Louis Pasteur (36)		BAC PRO			
<b>Sciences - Technologies - Santé :</b> <b>Chimie des molécules bioactives</b> <b>1. Spécialité : Stratégie et qualité en chimie analytique</b> <b>2. Spécialité : Bioactifs et cosmétiques</b>					
CFA des Universités (45)					MASTER 2 <sup>e</sup> année
<b>Technicien en pharmacie et cosmétique industrielles</b>					
CFA des Métiers des Industries Pharmaceutiques et Cosmétologiques MIPC (37)		TH			
<b>Technicien spécialisé en bioproduction industrielle</b>					
CFA des Métiers des Industries Pharmaceutiques et Cosmétologiques MIPC (37)				TH	
<b>Technicien supérieur en pharmacie et cosmétique industrielles</b>					
CFA des Métiers des Industries Pharmaceutiques et Cosmétologiques MIPC (37)			TH		





## Industrie - Mécanique industrielle - Agro-alimentaire

Niveau des diplômes préparés

	V	IV	III	II	I
<b>AGROFORM - Conducteur d'installations et de machines automatisées</b> Spécialité : Agroalimentaire					
CFA de l'IFRIA (45)	TITRE PRO				
<b>AGROFORM - Technicien de production industrielle</b> Spécialité : Agroalimentaire					
CFA de l'IFRIA (45)		TITRE PRO			
<b>AGROPROD - Technicien supérieur en production industrielle</b> Spécialité : Agroalimentaire					
CFA de l'IFRIA (45)			TITRE PRO		
<b>AGROTeaM - Technicien de maintenance industrielle</b> Spécialité : Agroalimentaire					
CFA de l'IFRIA (45)		TITRE PRO			
<b>AGROTeaM+ - Technicien supérieur en maintenance industrielle</b> Spécialité : Agroalimentaire					
CFA de l'IFRIA (45)			TITRE PRO		
<b>Assistance technique d'ingénieur</b>					
CFAI Centre-Val de Loire (45)			BTS		
CFSA CCI Campus Centre (36)			BTS		
<b>Automatique et informatique industrielle</b> Spécialité : Supervision des automatismes et des réseaux					
CFA des Universités (36)				LICENCE PRO	
<b>Automatique et informatique industrielle</b> Spécialité : Systèmes automatisés et réseaux et informatique industrielle					
CFA des Universités (37)				LICENCE PRO	
<b>Conception des produits industriels</b>					
CFAI Centre-Val de Loire (28)			BTS		
<b>Conception des processus de découpe et d'emboutissage</b>					
CFAI Centre-Val de Loire (45)			BTS		
<b>Conception des processus de réalisation de produits</b> Option A : Production unitaire					
CFAI Centre-Val de Loire (45)			BTS		
<b>Option B : Production sérielle</b>					
CFAI Centre-Val de Loire (45)			BTS		
CFA Académique UFA LP Grandmont (37)			BTS		
CFA Académique UFA LP Henri Brisson (18)			BTS		



	V	IV	III	II	I
<b>Conception et réalisation des systèmes automatiques</b>					
CFAI Centre-Val de Loire (28)			BTS		
<b>Conception et réalisation en chaudronnerie industrielle</b>					
CFAI Centre-Val de Loire (28)			BTS		
CFA Académique UFA LP Grandmont (37)			BTS		
<b>Conducteur d'installations de production</b>					
CFAI Centre-Val de Loire (45)	CAP				
<b>Contrôle industriel et régulation automatique</b>					
AFTEC Formation - CFSA (45)			BTS		
CFA Académique UFA lycée Pierre-Émile Martin (18)			BTS		
<b>Énergie - Risques - Environnement : Ingénierie et gouvernance des risques - Ingénierie de la qualité - Maîtrise de l'efficacité énergétique</b>					
CFSA Hubert Curien (18) en partenariat avec l'INSA					INGENIEUR
<b>Fonderie</b>					
CFA Académique UFA LP Henri Brisson (18)		BAC PRO	BTS		
<b>Génie Industriel et Maintenance (GIM)</b>					
CFA des Universités (28)			DUT		
<b>Génie industriel : Spécialité : Pharmacie, cosmétique et agroalimentaire</b>					
CFA de l'IFRIA (28)					INGENIEUR
<b>Génie Mécanique et Productique (GMP)</b>					
CFAI Centre-Val de Loire en partenariat avec les IUT (18/45)			DUT		
<b>Gestion de la production industrielle Spécialités :</b>					
<b>1. Conception et amélioration des processus et procédés industriels</b>					
CFA des Universités (28)				LICENCE PRO	
<b>2. Logistique de production</b>					
CFA des Universités (18)				LICENCE PRO	
<b>3. Chaîne logistique globale</b>					
CFA des Universités (45)				LICENCE PRO	
<b>4. Amélioration de la production industrielle</b>					
CFA des Universités (41)				LICENCE PRO	
<b>Industrie agroalimentaire - Alimentation Spécialité : Méthodes et techniques en analyse sensorielle</b>					
CFA des Universités (37)				LICENCE PRO	

Niveau des diplômes préparés

	V	IV	III	II	I
<b>Ingénieur - Diplôme de l'école des hautes études d'ingénieur du groupe HEI-ISA-ISEN</b>					
CFSA CCI Campus Centre (36)					INGÉNIEUR
<b>Ingénieur - Diplôme de l'école polytechnique de l'Université d'Orléans</b> <b>Spécialité : Génie mécanique et production</b>					
CFAI Centre-Val de Loire en partenariat avec Polytech Orléans (45)					INGÉNIEUR
<b>Ingénieur - Diplôme de l'école polytechnique de l'Université d'Orléans</b> <b>Spécialité : Système d'information pour le bâtiment</b>					
CFAI Centre-Val de Loire en partenariat avec Polytech Orléans (45)					INGÉNIEUR
<b>Ingénieur - Diplôme de l'école polytechnique de l'Université de Tours</b> <b>Spécialité : Informatique industrielle</b>					
CFAI Centre-Val de Loire en partenariat avec Polytech Tours (37)					INGÉNIEUR
<b>Ingénieur - Diplôme de l'institut national des sciences appliquées Centre-Val de Loire</b> <b>Spécialité : Génie industriel</b>					
CFSA Hubert Curien en partenariat avec l'INSA (18)					INGÉNIEUR
<b>Maintenance des équipements industriels</b>					
CFAI Centre-Val de Loire (37/45)		BAC PRO			
CFA des Compagnons du Devoir (37)		BAC PRO			
CFA Académique UFA lycée Sully (28)		BAC PRO			
<b>Maintenance des installations oléohydrauliques et pneumatiques</b>					
CFA MFR UFA MFEO - Sorigny (37)		MC			
<b>Maintenance des systèmes</b> <b>Option A : Systèmes de production</b>					
CFAI Centre-Val de Loire (37/45)			BTS		
CFA Académique UFA lycée François Rabelais (37)			BTS		
CFA Académique UFA lycée Sully (28)			BTS		
CFA Académique UFA lycée Blaise Pascal (36)			BTS		
CFA Académique UFA lycée Augustin Thierry (41)			BTS		
CFA Académique UFA lycée Marguerite Audoux (45)			BTS		
<b>Option B : Systèmes énergétiques et fluidiques</b>					
AFTEC Formation - CFSA (45)			BTS		

Niveau des diplômes préparés

	V	IV	III	II	I
<b>Mécanique</b> Spécialité : Développement de projet industriel					
CFA des Universités (18)				LICENCE PRO	
<b>Métiers de l'industrie :</b> Gestion de la production industrielle Spécialité : Arts et techniques appliquées					
CFA des Compagnons du Devoir (37)				LICENCE PRO	
<b>Pilotage de Procédés</b>					
CFAI Centre-Val de Loire (45)			BTS		
<b>Pilote de ligne de production</b>					
CFAI Centre-Val de Loire (45)		BAC PRO			
<b>Production industrielle</b> Spécialité : Mécanique, méthodes avancées de conception et de fabrication industrielle					
CFA des Universités (45)				LICENCE PRO	
<b>Production industrielle</b> Spécialité : Analyse qualité et contrôle des matériaux produits, ingénierie et intégrité des matériaux					
CFA des Universités (41)				LICENCE PRO	
<b>Réalisations industrielles en chaudronnerie ou soudage</b> Option A : Chaudronnerie Option B : Soudage					
CFAI Centre-Val de Loire (28)	CAP				
<b>Sciences - Technologies - Santé</b> Instrumentation et métrologie, management de la performance et des systèmes Spécialité : Instrumentation et contrôle, management des systèmes					
CFA des Universités (45)					MASTER 2 <sup>e</sup> année
<b>Sciences - Technologies - Santé - Logistique</b> Spécialité : Marketing du produit et des solutions innovantes					
CFA des Universités (45)					MASTER 2 <sup>e</sup> année
<b>Sciences - Technologies - Santé - Science des matériaux</b> Spécialité : Matériaux pour les nouvelles technologies de l'énergie					
CFA des Universités (37)					MASTER 2 <sup>e</sup> année

Niveau des diplômes préparés

	V	IV	III	II	I
<b>Technicien d'usinage</b>					
CFA Académique UFA LP Château Blanc (45)		BAC PRO			
CFAI Centre-Val de Loire (18/28/37/45)		BAC PRO			
<b>Technicien en chaudronnerie industrielle</b>					
CFAI Centre-Val de Loire (28)		BAC PRO			
CFA Académique UFA LP Jean Lurçat (45)		BAC PRO			
<b>Technicien en Soudage</b>					
CFAI Centre-Val de Loire (18)		MC			
CFA Académique UFA LP Gustave Eiffel (37)		MC			
<b>Technicien outilleur</b>					
CFAI Centre-Val de Loire (45)		BAC PRO			

 Industrie graphique - Communication

Niveau des diplômes préparés

	V	IV	III	II	I
<b>Activités et techniques de communication</b>					
<b>Spécialités :</b>					
<b>1. User experience intégration interface</b> (expérience utilisateur interfaçage intégration)					
CFA des Universités (41)				LICENCE PRO	
<b>2. Journalisme</b>					
CFA des Universités (37)				LICENCE PRO	
<b>3. Communication institutionnelle dans les organisations</b>					
CFA des Universités (37)				LICENCE PRO	
<b>Chargé de communication</b>					
CFSA Hubert Curien (18)				TH	
<b>Communication</b>					
AFTEC Formation - CFSA (37/45)			BTS		
<b>Études de réalisation d'un projet de communication</b>					
<b>Option A : Études de réalisation de produits plurimédia</b>					
<b>Option B : Études de réalisation de produits imprimés</b>					
CFA CARTIF (37)			BTS		
<b>Façonnage de produits imprimés - Routage</b>					
CFA CARTIF (37)		BAC PRO			

Niveau des diplômes préparés

Réalisation de produits imprimés et plurimédia  
Option A : Productions graphiques  
Option B : Productions imprimées

CFA CARTIF (37)

V	IV	III	II	I
	BAC PRO			

 Sécurité des biens et des personnes

Niveau des diplômes préparés

Agent technique de prévention et de sécurité

CFA Académique UFA LP Ampère (41)

V	IV	III	II	I
	BP			

 Soins personnels - Santé

Niveau des diplômes préparés

Aide à domicile

CFA interprofessionnel (37)

Aide-soignant

CFA du social, du médico-social et du sanitaire  
UFA IRFSS Centre Croix Rouge (37)

Ambulancier

CFA du social, du médico-social et du sanitaire  
UFA IFPM (45)

Auxiliaire en prothèse dentaire

CFA interprofessionnel (45)

Sciences - Technologies - Santé : STAPS  
Spécialité : Ergonomie de la motricité

CFA des Universités (45)

Infirmier ou Infirmière

CFA du social, du médico-social et du sanitaire  
UFA IRFSS Centre Croix Rouge (18/37)  
CFA du social, du médico-social et du sanitaire  
UFA IFSI de Dreux (28)

Santé :  
Spécialité : Réfraction, contactologie,  
basse vision

CFA des Universités (41)

V	IV	III	II	I
MC				
DE				
DE				
CTM				
				MASTER 2 <sup>e</sup> année
			DE	
			DE	
			LICENCE PRO	

Niveau des diplômes préparés

	V	IV	III	II	I
<b>Podo-orthésiste</b>					
CFA interprofessionnel (37)	CAP		BTS		
<b>Préparateur en pharmacie</b>					
CFA pharmacie (18/37/45)		BP			
<b>Préparateur en pharmacie hospitalière</b>					
CFA pharmacie (37)			DE		
<b>Prothésiste dentaire</b>					
CFA interprofessionnel (45)		BTM			

\*Certificat Technique des Métiers - UFA : Unité de Formation par Apprentissage



## Sport - Animation - Travail social

Niveau des diplômes préparés

	V	IV	III	II	I
<b>Accompagnement éducatif et social</b>					
CFA du social, du médico-social et du sanitaire UFA IRFSS Croix Rouge Centre (37)	DE				
CFA du social, du médico-social et du sanitaire UFA ITS (37)	DE				
<b>Accompagnement éducatif et social - Spécialités :</b> 1. Accompagnement de la vie à domicile 2. Accompagnement de la vie en structure collective 3. Accompagnement à l'éducation inclusive et à la vie ordinaire					
CFA du social, du médico-social et du sanitaire UFA ERTS (18/45) - ITS (37) - IRFSS Centre (37)	DE				
<b>Accompagnement éducatif petite enfance</b>					
CFA MFR UFA MFR de Bourgueil, de Férolles et de Sainte-Geneviève-des-Bois (37/45)	CAP				
CFA interprofessionnel (41)	CAP				
CFA Orléans Métropole (45)	CAP				
<b>Activités aquatiques de la natation</b>					
FORMASAT - CFA des métiers du sport et de l'animation et du tourisme (18/45)		BRJEPS			

Niveau des diplômes préparés

	V	IV	III	II	I
<b>Activités équestres</b>					
FORMASAT - CFA des métiers du sport et de l'animation et du tourisme (28)		BRJEPS			
<b>Activités gymniques de la forme et de la force</b>					
FORMASAT - CFA des métiers du sport et de l'animation et du tourisme (18/45)		BRJEPS			
<b>Activités physiques pour tous</b>					
FORMASAT - CFA des métiers du sport et de l'animation et du tourisme (18/28/45)		BRJEPS			
<b>Activités sports collectifs</b>					
FORMASAT - CFA des métiers du sport et de l'animation et du tourisme (18/28/45)		BRJEPS			
<b>Aménagement, management et valorisation Évènementielle des espaces sportifs et de loisirs : STAPS</b>					
CFA des Universités (45)					MASTER 2 <sup>e</sup> année
<b>Assistant de service social</b>					
CFA du social, du médico-social et du sanitaire UFA ERTS (45)			DE		
<b>Assistant(e) de vie aux familles</b>					
CFA du social, du médico-social et du sanitaire UFA de la MFR de Rougemont-Tours Val de Loire (37)	TITRE PRO				
CFA du social, du médico-social et du sanitaire UFA ERTS (45)	TITRE PRO				
<b>Basket Ball</b>					
FORMASAT - CFA des métiers du sport et de l'animation et du tourisme (45)		BRJEPS			
<b>Conseiller en économie sociale familiale</b>					
CFA du social, du médico-social et du sanitaire UFA IRFSS Centre - Croix Rouge (37)			DE		
<b>DEJEPS - Spécialité : Perfectionnement sportif mention tennis</b>					
FORMASAT - CFA des métiers du sport et de l'animation et du tourisme (41)			DEJEPS		
<b>Développement social et médiation par le sport</b>					
CFA des Universités (45)				LICENCE PRO	
<b>Économie sociale et familiale</b>					
CFA du social, du médico-social et du sanitaire UFA MFR de Rougemont-Tours Val de Loire (37)			BTS		



Niveau des diplômes préparés

	V	IV	III	II	I
<b>Éducateur de jeunes enfants</b>					
CFA du social, du médico-social et du sanitaire UFA ITS (37)			DE		
<b>Éducateur spécialisé</b>					
CFA du social, du médico-social et du sanitaire UFA ERTS (45)			DE		
CFA du social, du médico-social et du sanitaire UFA ITS (28/37)			DE		
<b>Éducateur technique spécialisé</b>					
CFA du social, du médico-social et du sanitaire UFA ERTS (45)			DE		
<b>Judo - Jiu-jitsu</b>					
FORMASAT - CFA des métiers du sport et de l'animation et du tourisme (18/45)		BRJEPS			
<b>Loisirs tous publics</b>					
CFA du social, du médico-social et du sanitaire UFA MFR d'Azay-le-rideau (37)		BRJEPS			
FORMASAT - CFA des métiers du sport et de l'animation et du tourisme en partenariat avec l'antenne du CEMEA (28/37/45)		BRJEPS			
<b>Moniteur - Éducateur</b>					
CFA du social, du médico-social et du sanitaire UFA ITS (37)		DE			
CFA du social, du médico-social et du sanitaire UFA ERTS (18/28/45)		DE			
<b>Moniteur de football</b>					
FORMASAT - CFA des métiers du sport et de l'animation et du tourisme (36)		TH			
<b>Service de proximité et vie locale</b>					
CFA Orléans Métropole (45)		BAC PRO			
<b>Services et prestations des secteurs sanitaire et social</b>					
CFA interprofessionnel (37)			BTS		
<b>Technicien de l'intervention sociale et familiale</b>					
CFA du social, du médico-social et du sanitaire UFA IRFSS Centre - Croix Rouge (37/45)		DE			
<b>Tourisme</b>					
CFA Orléans Métropole (45)			BTS		
AFTEC Formation - CFSA antenne ESCC (28)			BTS		

Niveau des diplômes préparés

	V	IV	III	II	I
<b>Activités juridiques</b> <b>Spécialité : Marchés publics - métiers de l'achat public</b>					
CFA des Universités (45)				LICENCE PRO	
<b>Chargé(e) des ressources humaines</b>					
CFA interprofessionnel (18)				TH	
<b>Comptabilité et gestion</b>					
AFTEC Formation - CFSA (28/36/37/45)			BTS		
CFA interprofessionnel (41)			BTS		
CFA des Universités (18)				DCG	
CFA Académique UFA LP Philibert Dessaignes (41)				DCG	
AFTEC Formation - CFSA (37/45)				DCG	
CFA des Universités (18/37)					DSCG
AFTEC Formation - CFSA antenne lycée Saint-Paul-Bourdon-Blanc (45)					DSCG
<b>Droit - Économie - Gestion</b> <b>Spécialité : Finance :</b> <b>Back office risque et conformité</b>					
CFA des Universités (37)					MASTER 2 <sup>e</sup> année
<b>Droit - Économie - Gestion :</b> <b>Développement des aptitudes managériales</b> <b>Spécialités :</b> 1. Management et administration des entreprises - Perfectionnement en management 2. Management de la qualité et des projets 3. Gestion des ressources humaines et qualité de vie au travail					
CFA des Universités (37)					MASTER 2 <sup>e</sup> année
<b>Droit - Économie - Gestion :</b> <b>Droit et administration publique</b> <b>Spécialités :</b> 1. Gestion locale du patrimoine culturel 2. Droit public, management public local et direction générale des finances 3. Droit public local, juriste territorial 4. Droit et politique de l'habitat					
CFA des Universités (45)					MASTER 2 <sup>e</sup> année

Niveau des diplômes préparés

	V	IV	III	II	I
<b>Droit - Économie - Gestion : Droit privé</b> <b>Spécialité : Droit social et gestion des ressources humaines</b>					
CFA des Universités (45)					MASTER 2 <sup>e</sup> année
<b>Droit - Économie - Gestion :</b> <b>Droit Privé et droit public</b> <b>Spécialité :</b> <b>1. Justice, procès et procédures</b> <b>2. Juriste de droit public</b>					
CFA des Universités (37)					MASTER 2 <sup>e</sup> année
<b>Droit - Économie - Gestion :</b> <b>Finance, comptabilité, contrôle</b> <b>Spécialités :</b> <b>1. Comptabilité, contrôle, audit</b>					
CFA des Universités (45)					MASTER 2 <sup>e</sup> année
<b>2. Contrôle de gestion, audit organisationnel et finances d'entreprise</b>					
CFA des Universités (45)					MASTER
<b>Droit - Économie - Gestion :</b> <b>Finance, contrôle, audit</b> <b>Spécialité :</b> <b>Contrôle de gestion et audit organisationnel des entreprises internationales</b>					
CFA des Universités (37)					MASTER
<b>Droit - Économie - Gestion :</b> <b>Gestion, parcours :</b> <b>1. Gestion des organisations</b>					
AFTEC Formation - CFSA (45) en partenariat avec le CNAM Région Centre-Val de Loire				LICENCE	
<b>2. Commerce vente marketing</b>					
AFTEC Formation - CFSA (45) en partenariat avec le CNAM Région Centre-Val de Loire				LICENCE	
<b>Droit - Économie - Gestion :</b> <b>Innovation, entreprise et société</b>					
AFTEC Formation - CFSA (45) en partenariat avec le CNAM Région Centre-Val de Loire					MASTER 2 <sup>e</sup> année
<b>Droit - Économie - Gestion : Juriste d'entreprise</b> <b>Spécialités :</b> <b>1. Droit des affaires</b> <b>2. Droit social</b>					
CFA des Universités (37)					MASTER 2 <sup>e</sup> année

	V	IV	III	II	I
<b>Droit - Économie - Gestion :</b> <b>Management stratégique des hommes et des organisations</b> 1. Management des PME et entrepreneuriat 2. Management des ressources humaines 3. Marketing des services et expérience client					
CFA des Universités (37)					MASTER 2 <sup>e</sup> année
<b>Droit - Économie - Gestion : Marketing</b> <b>Spécialités :</b> 1. Communication événementielle et digitale mention sport et culture 2. Marketing du produit et des solutions innovantes					
CFA des Universités (45)					MASTER 2 <sup>e</sup> année
<b>Droit - Économie - Gestion :</b> <b>Métiers de l'accompagnement politique :</b> <b>Droit et administration publique</b> <b>Spécialité :</b> <b>Métiers de l'accompagnement politique :</b> Conseil, assistantat, rédaction					
CFA des Universités (45)					MASTER 2 <sup>e</sup> année
<b>Droit, Économie, Gestion</b> 1. Mention droit public parcours droit et Gestion Publique Locale (DGPL) 2. Mention géographie / Mention droit parcours Environnement, Territoire, Paysage (ETP) 3. Mention géographie / Mention droit parcours Management des Territoires et Urbanisme (MTU)					
CFA des Universités (37)					MASTER 2 <sup>e</sup> année
<b>Gestion - Administration</b>					
AFTEC Formation - CFSA antenne lycée Saint-Paul-Bourdon-Blanc (45)		BAC PRO			
CFA Académique UFA LP Maurice Violette (28)		BAC PRO			
CFA Académique UFA LP Victor Laloux (37)		BAC PRO			
<b>Gestion de la PME</b>					
CFA interprofessionnel (18/41)			BTS		
AFTEC Formation - CFSA (45)			BTS		
CFA Académique UFA lycée Rotrou (28)			BTS		
CFA Académique UFA LP Victor Laloux (37)			BTS		

Niveau des diplômes préparés

	V	IV	III	II	I
<b>Gestion des Entreprises et des Administrations (GEA)</b> Options : 1. Gestion des ressources humaines			DUT 2 <sup>e</sup> année		
CFA des Universités (37)					
<b>2. Gestion comptable et financière</b>			DUT 2 <sup>e</sup> année		
CFA des Universités (18/45)					
<b>3. Gestion et management des organisations</b>			DUT 2 <sup>e</sup> année		
CFA des Universités (18)					
<b>Gestion des Entreprises : Parcours : Expérience en Entreprise</b>				LICENCE 3 <sup>e</sup> année	
CFA des Universités (37)					
<b>Gestion des Ressources Humaines (GRH)</b> Spécialités : 1. Développement des compétences et formation professionnelle				LICENCE PRO	
CFA des Universités (37)					
<b>2. Formation, compétences et emploi</b>				LICENCE PRO	
CFA des Universités (45)					
<b>Gestionnaire de paie</b>			TH		
AFTEC Formation - CFSA (37)					
<b>Informatique</b>			DUT 2 <sup>e</sup> année		
CFA des Universités (45)					
<b>Langues étrangères appliquées commerce international</b>					MASTER 2 <sup>e</sup> année
CFA des Universités (45)					
<b>Management de la qualité et du développement durable</b> Option : Manager des crises et des opportunités					TH
CFSA Hubert Curien (18)					
<b>Management et gestion des organisations</b> Parcours : 1. Gestion des risques				LICENCE PRO	
CFA des Universités (45) en partenariat avec le lycée Émile Zola (28)					

Niveau des diplômes préparés

	V	IV	III	II	I
<b>2. Gestion et pilotage des moyennes organisations</b>					
CFA des Universités (45)				LICENCE PRO	
<b>Management et ingénierie des organisations</b> Option : Management des systèmes d'information					
CFA des Universités (45)					MASTER 2 <sup>e</sup> année
<b>Management des organisations</b> Spécialité : Innovations entrepreneuriales et solidaires Parcours : 1. Tiers secteur et économie solidaire					
CFA des Universités (36)				LICENCE PRO	
<b>Management des organisations</b> Spécialité : Métiers de la gestion et de la comptabilité 1. Fiscalité					
CFA des Universités (18/45)				LICENCE PRO	
<b>2. Comptabilité et paye</b>					
CFA des Universités (18)				LICENCE PRO	
<b>Manager en ingénierie et gouvernance des risques</b> Option : Manager de l'expérience client et de l'innovation					
CFSA Hubert Curien (18)					TH
<b>Manager en systèmes d'information</b>					
CFSA CCI Campus Centre (36)					TH
<b>Méthodes informatiques appliquées à la gestion des Entreprises</b>					
CFA des Universités (45)					MASTER
<b>Métiers du multimédia et de l'internet</b>					
CFA des Universités (41)			DUT 2 <sup>e</sup> année		
<b>Métiers du notariat et de l'immobilier</b> <span style="color: green;">+</span>					
CFA des Universités (45)				LICENCE PRO	



Niveau des diplômes préparés

	V	IV	III	II	I
<b>Réseaux et télécommunications</b>					
CFA des Universités (41)			DUT 2 <sup>e</sup> année		
<b>Réseaux et télécommunications</b> <b>Spécialités :</b> <b>1. Conception, développement et tests de logiciels</b>					
CFA des Universités (45)				LICENCE PRO	
<b>2. Qualité - Sécurité des Systèmes d'Information (QSSI)</b>					
CFA des Universités (41)				LICENCE PRO	
<b>Responsable de gestion</b>					
AFTEC Formation - CFSA (45)				MASTER 1	
<b>Sciences - Technologies - Santé :</b> <b>Méthodes informatiques appliquées à la gestion des entreprises</b> <b>Spécialités :</b> <b>1. Systèmes d'information répartis</b> <b>2. Systèmes d'information des métiers du social et de l'assurance</b>					
CFA des Universités (45)					MASTER 2 <sup>e</sup> année
<b>Services informatiques aux organisations :</b> <b>1. Option A :</b> <b>Solutions d'Infrastructure, Systèmes et Réseaux (SISR)</b>					
AFTEC Formation - CFSA (45)			BTS		
<b>2. Option B :</b> <b>Solutions Logicielles et Applications Métiers (SLAM)</b>					
CFSA CCI Campus Centre (36)			BTS		
AFTEC Formation - CFSA (45)			BTS		
<b>Support à l'action managériale</b>					
AFTEC Formation - CFSA (37/45)			BTS		

## Textile - Habillement - Cuir

Niveau des diplômes préparés

	V	IV	III	II	I
<b>Cordonnerie multiservices</b>					
CFA interprofessionnel (37)	CAP				
<b>Cordonnier</b>					
CFA interprofessionnel (37)		BTM			
<b>Métiers du cuir</b> <b>Option : Maroquinerie</b>					
CFA Académique UFA LP Balzac d'Alembert (36)		BAC PRO			

## Transport - Logistique

Niveau des diplômes préparés

	V	IV	III	II	I
<b>Conducteur du transport routier marchandises sur porteur</b>					
CFA PROMOTRANS (41)	TH				
<b>Conducteur du transport routier marchandises sur tous véhicules</b>					
CFA PROMOTRANS (41)	TH				
<b>Conducteur(trice) livreur(se) sur véhicule utilitaire léger</b>					
CFA PROMOTRANS (45)	TITRE PRO				
<b>Gestion logistique et transport</b>					
CFA des Universités (28)			DUT 2 <sup>e</sup> année		
CFA des Universités (36)			DUT		
<b>Logistique</b>					
CFA Académique UFA LP Maréchal Leclerc (45)		BAC PRO			
CFA PROMOTRANS (41/45)		BAC PRO			
<b>Manager des opérations logistiques internationales</b>					
CFA PROMOTRANS (45)					TH
<b>Opérateur - Opératrice logistique</b>					
CFA PROMOTRANS (18/41/45)	CAP				
CFA MFR UFA MFR de Chaingy (45)	CAP				



Niveau des diplômes préparés

V	IV	III	II	I
		DUT 2 <sup>e</sup> année		
		TITRE PRO		
		BTS		

**Qualité logistique industrielle et organisation**  
Option : Organisation et gestion des flux

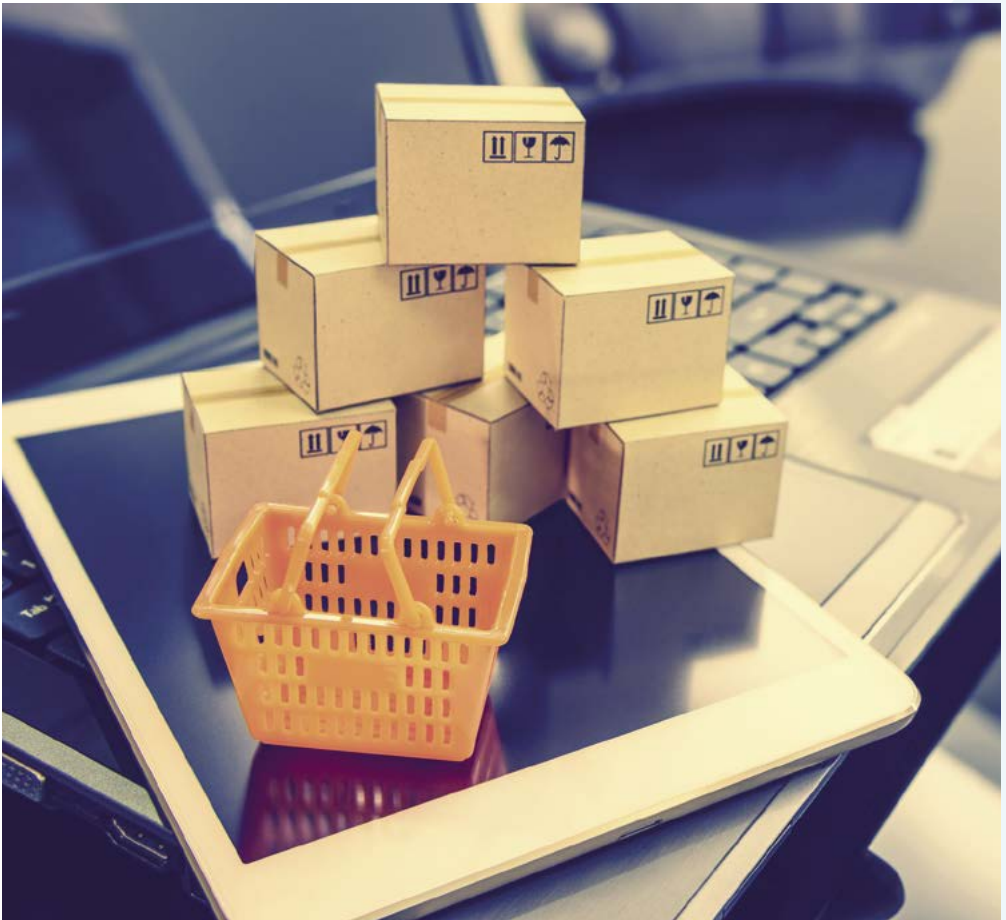
CFA des Universités (18/45)

**Technicien supérieur en méthodes et exploitation logistique**

CFA PROMOTRANS (45)

**Transport et prestations logistiques**

CFA PROMOTRANS (37/45)





## LES ADRESSES UTILES

### Les CFA et UFA en région Centre-Val de Loire

#### CHER (18)

**CFA agricole du Cher**  
Géré par l'EPLFPA de Bourges -  
Le Subdry  
« Le Sollier »  
18570 LE SUBDRAY  
Tél : 02.48.70.77.12  
cfa.cher@educagri.fr  
www.bourges.educagri.fr

**CFA Campus des métiers Promotrans**  
Géré par PROMOTRANS  
• Antenne CFA CMCCI18  
149/151 rue de Turly  
18000 BOURGES  
Tél : 02.47.78.47.03  
campus-vendome@promotrans.fr  
www.promotrans.fr

**CFA CMCCI 18 (interprofessionnel)**  
Géré par l'association des  
CM-CCL du Cher  
149/151 rue de Turly  
18000 BOURGES  
Tél : 02.48.23.53.73  
cfa@cfa-bourges.fr  
www.cfa-bourges.fr

**CFA de l'Académie d'Orléans-Tours**  
Géré par le GIP FTLV IP  
• UFA lycée Jean de Berry  
85 avenue François Mitterand  
18000 BOURGES  
Tél : 02.48.48.18.50  
ce.0180009M@ac-or-  
leans-tours.fr  
cfa.ac-orleans-tours.fr

• UFA lycée Pierre Émile Martin  
1 avenue de Gionne  
18000 BOURGES  
Tél : 02.48.48.13.93  
ce.0180008L@ac-orleans-tours.fr  
cfa.ac-orleans-tours.fr

• UFA lycée Henri Brisson  
25 avenue Henri Brisson  
18100 VIERZON  
Tél : 02.48.52.74.00  
ce.0180036S@ac-or-  
leans-tours.fr  
cfa.ac-orleans-tours.fr

#### CFA de la pharmacie

Géré par l'AFPPREC  
• Antenne de Bourges - Pharmacie  
Rue Gaston Berger  
18000 BOURGES  
Tél : 02.48.65.60.87  
contact@cfapharmacie.com  
www.cfapharmacie.com

#### CFA des Universités Centre-Val de Loire

- UFA - IUT de Bourges  
63 avenue de Laitre de  
Tassigny  
18000 BOURGES  
Tél : 02.47.36.76.32  
contact@cfa-univ.fr  
www.cfa-univ.fr
- UFA - Collégium des Sciences et  
Technologies de Bourges  
63 avenue de Laitre de  
Tassigny  
18000 BOURGES  
Tél : 02.47.36.76.32  
contact@cfa-univ.fr  
www.cfa-univ.fr

#### CFA du social, du médico-social et du sanitaire

- Géré par le CFA SMS Centre
- UFA IRFSS de Bourges  
13/15 rue Gaston Berger  
18000 BOURGES  
Tél : 02.48.24.16.77  
contact@cfasms-centre-valde Loire.fr  
www.cfasms-centre-valde Loire.fr
  - UFA ERTS de Bourges  
20 rue Gaston Berger  
18000 BOURGES  
Tél : 02.48.27.93.40  
contact@cfasms-centre-valde Loire.fr  
www.cfasms-centre-valde Loire.fr

#### CFA spécialisé

Géré par l'ARDEQAF  
• Antenne CFA CMCCI 18  
149/151 rue de Turly  
18000 BOURGES  
Tél : 02.38.65.09.60  
cfas-centre@cfas-centre.fr  
www.cfascentre.fr

#### CFAI Centre-Val de Loire

Géré par PROMETA  
• Antenne de Bourges  
3 à 7 rue Charles de Bange  
18000 BOURGES  
Tél : 02.61.68.00.86  
bourges@cfai-centre.org  
www.cfai-centre.fr

- Antenne - IUT de Bourges  
63 avenue de Lattre de Tassigny  
18000 BOURGES  
Tél : 02.38.22.00.88  
siegesocial@cfai-centre.org  
www.cfai-centre.fr

#### CFSA Hubert Curien

Géré par la CCI du Cher

- 25 rue Louis Mallet  
CS 70237  
18022 BOURGES Cedex  
Tél : 02.48.67.55.51  
contact@hubertcurien.fr  
www.hubertcurien.fr

#### FORMASAT – CFA sport animation tourisme

Géré par l'ARFASSEC Centre

- Antenne CREPS de Bourges  
48 avenue du Maréchal Juin  
18000 BOURGES  
Tél : 02.48.48.01.44  
contact@formasat.fr  
www.formasat.fr

## EURE-ET-LOIR (28)

#### AFTEC formation - CFSA

- Antenne de Chartres  
ESCC - Institut Notre Dame  
2 avenue Béthouart  
28000 CHARTRES  
Tél : 02.37.34.61.56  
info@formation-aftec.com  
www.formation-aftec.com
- Antenne de Châteaudun  
lycée privé agricole de Nermont  
2 rue de Nermont  
BP 64  
28202 CHÂTEAUDUN Cedex  
Tél : 02.37.44.60.60  
info@formation-aftec.com  
www.formation-aftec.com

- Antenne de Saint-Maurice-  
Saint-Germain  
Lycée Notre-Dame - Château  
des Vaux  
Saint-Maurice-Saint-Germain  
28240 LA LOUPE  
Tél : 02.37.53.70.70  
info@formation-aftec.com  
www.formation-aftec.com

- Antenne d'Anet  
LPAP - lycée professionnel  
privé Gabriel Bridet  
40 rue Hubert Baraine  
28260 ANET  
Tél : 02.37.41.95.37  
info@formation-aftec.com  
www.formation-aftec.com

#### BTP CFA de l'Eure-et-Loir

Géré par l'association BTP CFA

- Centre-Val de Loire  
4 rue Vlamincq  
CS 50122  
28008 CHARTRES Cedex  
Tél : 02.37.88.48.50  
cfabtp.chartres@ccca-btp.fr  
www.28.btpcfa-centre.fr

#### CFA agricole d'Eure-et-Loir

Géré par l'EPLFPA d'Eure-et-Loir

- La Saussaye  
28630 SOURS  
Tél : 02.37.33.72.25  
cfa.eure-et-loir@educagri.fr  
www.legta.chartres.educagri.fr

#### CFA banques

Géré par l'APIFA

- Antenne de Chartres  
Campus de la CCI 28  
5 bis avenue Marcel Proust  
BP 20062  
28002 CHARTRES Cedex  
Tél : 02.38.62.29.89  
orleans-alternance@cfpb.fr  
www.cfpb.fr

#### CFA interprofessionnel 28

Géré par l'association gestionnaire  
du CFA Interprofessionnel 28

- Rue Charles Isidore Douin  
CS 30819  
28008 CHARTRES Cedex  
Tél : 02.37.91.66.66  
info@cfainterpro-28.fr  
www.cfainterpro28.fr

- Antenne Campus de la CCI 28  
1 avenue Marcel Proust  
CS 80062  
28008 CHARTRES Cedex  
Tél : 02.37.91.66.66  
info@cfainterpro-28.fr  
www.cfainterpro28.fr

#### CFA de l'Académie d'Orléans-Tours

Géré par le GIP FTLV IP

- UFA lycée Philibert de l'Orme  
7 rue Jules Ferry  
28110 LUCÉ  
Tél : 02.37.35.38.30  
ce.0280009H@ac-orleans-tours.fr  
cfa.ac-orleans-tours.fr
- UFA lycée Sully  
8 rue des viennes  
28400 NOGENT-LE-ROTROU  
Tél : 02.37.53.57.77  
ce.0281021H@ac-orleans-tours.fr  
cfa.ac-orleans-tours.fr
- UFA lycée Maurice Viollette  
Rue Pablo Neruda  
BP 59  
28101 DREUX Cedex  
Tél : 02.37.62.88.60  
ce.0280022x@ac-orleans-tours.fr  
cfa.ac-orleans-tours.fr
- UFA lycée Rotrou  
5 rue des marchebeaux  
BP 80209  
28104 DREUX Cedex  
Tél : 02.37.38.90.00  
ce.0280019u@ac-orleans-tours.fr  
cfa.ac-orleans-tours.fr



## CFA de l'IFRIA Centre-Val de Loire

- Antenne Polytech Orléans  
site de Chartres
- 21 rue de Loigny-la-Bataille  
Quartier Comtesses  
28000 CHARTRES  
Tél : 02.38.71.90.11  
www.ifria-centre.fr

## CFA des Universités Centre-Val de Loire

- UFA - IUT de Chartres
- 1 place Roger Joly  
28000 CHARTRES  
Tél : 02.47.36.76.32  
contact@cfa-univ.fr  
www.cfa-univ.fr

## CFA du social, du médico-social et du sanitaire

- UFA - IFPP «René TOSTIVINT»
- 69 rue de Rieuville  
BP 69  
28102 DREUX Cedex  
Tél : 02.37.46.82.43  
contact@cfasms-centre-valde Loire.fr  
www.cfasms-centre-valde Loire.fr- UFA ERTS et ITS

Pôle Universitaire d'Eure-et-Loir  
21 rue de Loigny-la-Bataille  
28000 CHARTRES  
Tél : 02.37.25.41.45 (ERTS)  
Tél : 02.37.35.42.39 (ITS)  
contact@cfasms-centre-valde Loire.fr  
www.cfasms-centre-valde Loire.fr

## CFA spécialisé

- Géré par l'ARDEQAF
- Antenne CFA Agricole  
d'Eure-et-Loir
- La Saussaye  
28630 SOURS  
Tél : 02.38.65.09.60  
cfas-centre@cfas-centre.fr  
www.cfascntre.fr

- Antenne CFA interprofessionnel  
28
- Rue Charles Isidore Douin  
CS 30819  
28008 CHARTRES Cedex  
Tél : 02.38.65.09.60  
cfas-centre@cfas-centre.fr  
www.cfascntre.fr- Antenne BTP CFA d'Eure-et-Loir

4 rue Vlamincq  
CS 50122  
28008 CHARTRES Cedex  
Tél : 02.38.65.09.60  
cfas-centre@cfas-centre.fr  
www.cfascntre.fr

## CFAI Centre-Val de Loire

- Géré par PROMETA
- Antenne de Châteaudun
- 11 rue Louis Appert  
28200 CHÂTEAUDUN  
Tél : 02.37.45.26.29  
chateaudun@cfai-centre.org  
www.cfai-centre.fr

## CFSA CCI Campus Centre

- Géré par la CCI 36
- Antenne CCI Eure-et-Loir
- Campus CCI 28  
1 avenue Marcel Proust  
CS 80062  
28000 CHARTRES  
Tél : 02.54.53.52.00  
www.campus-centre.fr

## FORMASAT - CFA sport animation tourisme

- Géré par l'ARFASSEC Centre
- Antenne Écuries du Val-de-l'Eure
- « Le Pâtis »  
28120 NOGENT-SUR-EURE  
Tél : 02.38.49.88.10  
contact@formasat.fr  
www.formasat.fr- Antenne CFA Interprofessionnel  
d'Eure-et-Loir

Rue Charles Isidore Douin  
28008 CHARTRES Cedex  
Tél : 02.38.49.88.10  
contact@formasat.fr  
www.formasat.fr

## INDRE (36)

### AFTEC Formation - CFA

- Antenne de Châteauroux
- Lycée privé Sainte-Solange  
1 place de la gare  
36028 CHÂTEAUROUX  
Cedex  
Tél : 02.54.53.50.00  
info@formation-aftec.com  
www.formation-aftec.com

### BTP CFA de l'Indre et du Cher

- Géré par l'association BTP CFA  
Centre-Val de Loire
- 16 avenue Patureau-Francoeur  
36000 CHÂTEAUROUX  
Tél : 02.54.34.76.78  
cfabtp.chateauroux@ccca-btp.fr  
www.36.btpcfa-centre.fr

- Antenne FOREPABE
- Rue du Maquis  
36000 LA CHATRE  
Tél 02.54.48.33.28  
www.forepabe.fr

### CFA agricole de l'Indre

- Géré par l'EPLFPA de l'Indre
- Route de velles - Touvent  
CS 70529  
36018 CHÂTEAUROUX Cedex  
Tél : 02.54.53.11.15  
cfa.indre@educagri.fr  
www.epl.chateauroux.educagri.fr

- Antenne Ferme des âges
- Les âges  
36300 LE BLANC  
Tél : 02.54.53.11.15  
cfa.indre@educagri.fr  
www.epl.chateauroux.educagri.fr

### CFA CMA 36 (interprofessionnel)

- Géré par la CMA 36
- 164 avenue John Kennedy  
BP 65  
36002 CHÂTEAUROUX Cedex  
Tél : 02.54.08.70.00  
info@cfacm36.fr  
www.cfacm36.fr

## CFA de l'Académie d'Orléans-Tours

Géré par le GIP FTLV IP

- UFA lycée Louis Pasteur  
12 boulevard François  
Mitterrand  
36300 LE BLANC  
Tél : 02.54.37.13.78  
ce.0360005K@ac-orleans-tours.fr  
cfa.ac-orleans-tours.fr

- UFA lycée professionnel  
Châteauneuf  
83 avenue rollinat  
36200 ARGENTON-SUR-CREUSE  
Tél : 02.54.24.00.63  
ce.0360003H@ac-orleans-tours.fr  
cfa.ac-orleans-tours.fr

- UFA lycée polyvalent  
Blaise Pascal  
27 boulevard Blaise Pascal  
36000 CHÂTEAUROUX  
Tél : 02.54.53.55.00  
ce.0360043B@ac-orleans-tours.fr  
cfa.ac-orleans-tours.fr

- UFA lycée Professionnel  
Balzac d'Alembert  
8 rue de la limoise  
BP 177  
36105 ISSOUDUN Cedex  
Tél : 02.54.03.67.00  
ce.0360026h@ac-orleans-tours.fr  
cfa.ac-orleans-tours.fr

- UFA lycée polyvalent  
George Sand  
25 avenue George Sand  
36400 LA CHÂTRE  
Tél : 02.54.62.17.00  
ce.0360020B@ac-orleans-tours.fr  
cfa.ac-orleans-tours.fr

## CFA des Universités Centre-Val de Loire

- UFA - IUT d'Issoudun  
5 rue Georges Brassens  
36100 ISSOUDUN  
Tél : 02.47.36.76.32  
contact@cfa-univ.fr  
www.cfa-univ.fr

- UFA - IUT de Châteauroux  
2 avenue François Mitterrand  
36000 CHÂTEAUROUX  
Tél : 02.47.36.76.32  
contact@cfa-univ.fr  
www.cfa-univ.fr

- UFA - Centre d'Études  
Supérieures de Châteauroux  
90 avenue François Mit-  
terrand  
36008 CHÂTEAUROUX  
Cedex  
Tél : 02.47.36.76.32  
contact@cfa-univ.fr  
www.cfa-univ.fr

## CFA spécialisé

Géré par l'ARDEQAF

- Antenne CFA agricole de l'Indre  
Route de velles - Touvent  
CS 70529  
36018 CHÂTEAUROUX Cedex  
Tél : 02.38.65.09.60  
cfas-centre@cfas-centre.fr  
www.cfascentre.fr

- Antenne CFA CMA 36  
164 avenue John Kennedy  
BP 65  
36002 CHÂTEAUROUX Cedex  
Tél : 02.38.65.09.60  
cfas-centre@cfas-centre.fr  
www.cfascentre.fr

## CFSA CCI Campus Centre

Géré par la CCI 36

16 place Saint-Cyran  
36028 CHÂTEAUROUX Cedex  
Tél : 02.54.53.52.00  
www.campus-centre.fr

- Antenne Balsan  
2 allée Jean Vaillé  
36000 CHÂTEAUROUX  
Tél : 02.54.53.52.00  
www.campus-centre.fr

## FORMASAT - CFA sport animation tourisme

Géré par l'ARFASSE Centre

- Antenne du Centre Technique  
Régional  
Route de velles  
36000 CHÂTEAUROUX  
Tél : 02.38.49.88.10  
contact@formasat.fr  
www.formasat.fr

## INDRE-ET-LOIRE (37)

### AFTEC formation - CFSA

Géré par l'AFTEC

244 rue Giraudeau  
37000 TOURS  
Tél : 02.47.36.20.50  
info@formation-aftec.com  
www.formation-aftec.com

- Antenne de Joué-lès-Tours  
Lycée professionnel privé  
Saint-Gatien  
107 rue de la douzillère  
37300 JOUÉ-LÈS-TOURS  
Tél : 02.47.78.15.59  
info@formation-aftec.com  
www.formation-aftec.com

### BTP CFA d'Indre-et-Loire

Géré par l'association BTP CFA  
Centre-Val de Loire

106 rue Marcel Cachin  
37700 SAINT-PIERRE-DES-  
CORPS  
Tél : 02.47.44.05.53  
btpcfa37@ccca-btp.fr  
www.37.btpcfa-centre.fr

### Campus des métiers 37 (interprofessionnel)

Géré par la CMA 37

Pôle d'activités Cugnot  
5/7 rue Joseph Cugnot  
37300 JOUÉ-LÈS-TOURS  
Tél : 02.47.78.47.00  
campus37@cm-tours.fr  
www.campusdesmetiers37.fr

### CFA agricole d'Indre-et-Loire

Géré par l'EPLÉFPA de  
Tours-Fondettes

La Plaine

37230 FONDETTES

Tél : 02.47.42.17.90

cfa.indre-et-loire@educagri.fr

www.tours-fondettes.educagri.fr

- Antenne de Chinon  
26 rue du petit bouqueteau  
37500 CHINON  
Tél : 02.47.93.14.43  
cfa.indre-et-loire@educagri.fr  
www.tours-fondettes.educagri.fr

### CFA banques

Géré par l'APIFA

- Antenne OGEIC Institution  
Notre Dame La Riche  
30 rue delpérier  
BP 5813  
37058 TOURS Cedex  
Tél : 02.38.62.29.89  
orleans-alternance@cfpb.fr  
www.cfpb.fr
- Antenne Université François  
Rabelais de Tours - IAE  
Quartier des 2 lions  
50 avenue Jean Portalis  
BP 607  
37206 TOURS Cedex 03  
Tél : 02.38.62.29.89  
orleans-alternance@cfpb.fr  
www.cfpb.fr

### CFA Campus des métiers

Promotrans

Géré par PROMOTRANS

- Antenne du Campus  
des Métiers 37  
Pôle d'activités Cugnot  
5/7 rue Joseph Cugnot  
37300 JOUÉ-LÈS-TOURS  
Tél : 02.47.78.47.03  
campus-vendome@promotrans.fr  
www.promotrans.fr

### CFA CARTIF

Géré par le lycée des Métiers  
Albert Bayet

9 rue du commandant Bourgoin

CS 85853

37058 TOURS Cedex 1

Tél : 02.47.77.90.07

cartif.37@ac-orleans-tours.fr

www.cartif.org

### CFA de l'Académie d'Orléans-Tours

Géré par le GIP FTLV IP

- UFA lycée professionnel Albert  
Bayet  
9 rue du commandant Bourgoin  
37000 TOURS

Tél : 02.47.77.12.12

ce.0370040T@ac-orleans-tours.fr

cfa.ac-orleans-tours

- UFA lycée professionnel Martin  
Nadaud  
67 rue Jeanne Labourbe  
BP 40317  
37703 SAINT-PIERRE-DES-CORPS  
Cedex  
Tél : 02.47.46.43.00  
ce.0370054H@ac-orleans-tours.fr  
cfa.ac-orleans-tours

- UFA lycée professionnel Victor  
Laloux  
6 avenue monge  
37200 TOURS  
Tél : 02.47.74.88.00  
ce.0370771M@ac-orleans-tours.fr  
http://cfa.ac-orleans-tours.fr

- UFA lycée professionnel Jean  
Chaptal  
Rue du clos des gardes  
BP 229  
37402 AMBOISE Cedex  
Tél : 02.47.23.46.20  
ce.0371123V@ac-orleans-tours.fr  
cfa.ac-orleans-tours

- UFA lycée professionnel  
Grandmont  
Avenue de Sévigné  
BP 0414  
37204 TOURS Cedex 03  
Tél : 02.47.48.78.78  
ce.0370038R@ac-or-  
leans-tours.fr  
cfa.ac-orleans-tours.fr

- UFA lycée Thérèse Planiol  
Place des prébendes  
37600 LOCHES  
Tél : 02.47.91.16.00  
ce.0371258s@ac-orleans-tours.fr  
cfa.ac-orleans-tours.fr

- UFA lycée professionnel  
François Rabelais  
28 quai Danton  
37501 CHINON  
Tél : 02.47.93.50.00  
ce.0370009J@ac-orleans-tours.fr  
cfa.ac-orleans-tours.fr

- UFA lycée professionnel  
Gustave Eiffel  
1 rue du Maréchal Augereau  
BP 17343  
37073 TOURS Cedex 2  
Tél : 02.47.88.40.00  
ce.0370053G@ac-orleans-tours.fr  
cfa.ac-orleans-tours.fr

### CFA de l'Association des Compagnons du Devoir et du Tour de France

Géré par l'AOCDTF

25 rue de Franche-Comté

37100 TOURS

Tél : 02.47.41.39.39

www.compagnons-du-devoir.com

## CFA de la pharmacie

Géré par l'AFPPREC

- Antenne de Joué-Lès-Tours  
Pôle d'activités Cugnot  
5/7 rue Joseph Cugnot  
37300 JOUÉ-LÈS-TOURS  
Tél : 02.47.67.10.11  
contact@cfapharmacie.com  
www.cfapharmacie.com
- Antenne - UFA des préparateurs  
en pharmacie hospitalière  
Site de l'Institut de Formation  
des Professions de Santé  
2 rue Mansart  
37170 CHAMBRAY-LES-TOURS  
Tél : 02.47.47.80.18  
contact@cfapharmacie.com  
www.cfapharmacie.com

## CFA des Métiers des Industries Pharmaceutiques et Cosmétolo- giques (MIPC)

Géré par le groupe IMT

- 38/40 avenue Marcel Dassault  
Quartier des 2 lions  
BP 600  
37206 TOURS Cedex 03  
Tél : 02.47.71.37.13  
contact@groupe-imt.com  
www.groupe-imt.com

## CFA des MFR

- UFA MFEQ de Sorigny  
18 rue des courances  
37250 SORIGNY  
Tél : 02.47.26.07.62  
mfr.cfa.sorigny@mfr.asso.fr  
www.mfr-cfa-sorigny.fr
- UFA MFR du Val-de-l'Indre  
3 rue de Saint-Branches  
37250 SORIGNY  
Tél : 02.47.26.07.31  
mfr.sorigny@mfr.asso.fr  
www.mfrvaldelindre.fr
- UFA MFR de Bourgueil  
27 avenue Reimlingen  
37140 BOURGUEIL  
Tél : 02.47.97.71.56  
mfr.bourgueil@mfr.asso.fr  
www.mfrbourgueil.jimdo.com

- UFA MFR du Lochois  
49 rue Henry Lhéritier de  
Chézelles  
37600 LOCHES  
Tél : 02.47.91.54.15  
mfr.loches@mfr.asso.fr  
www.mfrlochois.fr
- UFA MFR de Noyant de  
Touraine  
Route de Brou  
37800 NOYANT-DE-TOURAIN  
Tél : 02.47.65.44.63  
mfr.noyant-touraine@mfr.asso.fr  
www.mfr-noyant37.fr
- UFA MFR de Neuvy-le-Roi  
8 rue de Rome  
37370 NEUVY-LE-ROI  
Tél : 02.47.24.40.45  
mfr.neuvy-le-roi@mfr.asso.fr  
www.mfr-neuvyleroi.fr
- UFA MFR d'Azay-le-Rideau  
« La Noraie »  
Chemin de la Noraie  
BP 14  
37190 AZAY-LE-RIDEAU  
Tél : 02.47.45.66.00  
mfr.azay@mfr.asso.fr  
www.mfr-azay.fr
- UFA MFR de Rougemont -  
Tours Val de Loire  
Rue du Télégraphe  
37100 TOURS  
Tél : 02.47.85.50.20  
mfr.rougemont@mfr.asso.fr  
www.mfr-rougemont.fr/

## CFA des Universités Centre-Val de Loire

- UFA - IUT de Tours Luthier  
29 rue du pont volant  
37082 TOURS Cedex 2  
Tél : 02.47.36.76.32  
contact@cfa-univ.fr  
www.cfa-univ.fr
- UFA - UFR Droit Économie et  
Sciences Sociales de Tours  
50 avenue Jean Portalis  
37200 TOURS  
Tél : 02.47.36.76.32  
contact@cfa-univ.fr  
www.cfa-univ.fr
- UFA - UFR Sciences et  
Techniques de Tours  
Avenue Monge  
Parc de Grandmont  
37200 TOURS  
Tél : 02.47.36.76.32  
contact@cfa-univ.fr  
www.cfa-univ.fr
- UFA - IUT de Tours Grandmont  
2 avenue Monge  
Parc de Grandmont  
37200 TOURS  
Tél : 02.47.36.76.32  
contact@cfa-univ.fr  
www.cfa-univ.fr
- UFR Pharma de Tours  
31 avenue Monge  
Parc de Grandmont  
37200 TOURS  
Tél : 02.47.36.76.32  
contact@cfa-univ.fr  
www.cfa-univ.fr

## CFA du social, du médico-social et du sanitaire

- UFA de l'ITS de Tours  
17 rue groison  
BP 77554  
37075 TOURS Cedex 2  
Tél : 02.47.62.33.33  
contact@cfasms-centre-valde Loire.fr  
www.cfasms-centre-valde Loire.fr
- UFA MFR d'Azay-le-Rideau  
« La Noraie »  
Chemin de la noraie  
37190 AZAY-LE-RIDEAU  
Tél : 02.47.45.66.00  
contact@cfasms-centre-valde Loire.fr  
www.cfasms-centre-valde Loire.fr



- *UFA de l'IRFSS*  
6 avenue du professeur  
Alexandre Minkowski  
CS 40324  
37173 CHAMBRAY-LES-TOURS  
Cedex  
Tél : 02.47.88.43.43  
contact@cfasms-centre-valde Loire.fr  
www.cfasms-centre-valde Loire.fr

- *UFA MFR de Rougemont - Tours Val de Loire*  
Rue du télégraphe  
37100 TOURS  
Tél : 02.47.85.50.20  
contact@cfasms-centre-valde Loire.fr  
www.cfasms-centre-valde Loire.fr

### CFA propreté INHNI Centre

Géré par l'INHNI  
34 rue du sergent Leclerc  
37000 TOURS  
Tél : 02.47.36.45.80  
cfa.centre@inhni.com  
www.inhni.com

### CFA spécialisé

Géré par l'ARDEQAF  
• *Antenne CFA Tours Alternance Formation*  
8 allée Roger Lecotté  
37100 TOURS  
Tél : 02.38.65.09.60  
cfas-centre@cfas-centre.fr  
www.cfascentre.com

### CFA Tours alternance formation

8 allée Roger Lecotté  
37100 TOURS  
Tél : 02.47.88.51.00  
information@cfa-tours.fr  
www.cfa-tours.fr

### CFai Centre-Val de Loire

Géré par PROMETA  
• *Antenne d'Amboise*  
8 rue du clos Bourget  
37400 AMBOISE  
Tél : 02.47.30.45.40  
amboise@cfai-centre.org  
www.cfai-centre.fr

- *Antenne de Tours*  
POLYTECH TOURS  
64 avenue Jean Portalis  
37200 TOURS  
Tél : 02.38.22.00.88  
siegesocial@cfai-centre.org  
www.cfai-centre.fr

### CFSA CCI Campus Centre

Géré par la CCI 36  
• *Antenne Campus des Métiers et de l'Artisanat Indre et Loire*  
5/7 rue Joseph Cugnot  
37300 JOUÉ-LÈS-TOURS  
Tél : 02-54-53-52-00  
www.campus-centre.fr

## LOIR-ET-CHER (41)

### BTP CFA de Loir-et-Cher

Géré par l'association BTP CFA  
Centre-Val de Loire  
34 rue Bernard Darada  
41000 BLOIS  
Tél : 02.54.90.34.56  
btpcfa41@ccca-btp.fr  
www.41.btpcfa-centre.fr

### CFA agricole de Loir-et-Cher

Géré par l'EPLFPA de Loir-et-Cher  
5/7 rue des grands champs  
CS 2908  
41029 BLOIS Cedex  
Tél : 02.54.56.49.00  
cfa.loir-et-cher@educagri.fr  
www.cfaad41.com

- *Antenne de Montoire*  
6 rue de l'agriculture  
41800 MONTOIRE-SUR-LE-LOIR  
Tél : 02.54.85.00.30  
cfa.loir-et-cher@educagri.fr  
www.cfaad41.com

- *Antenne de Vendôme*  
Rue de la vallée du Loir -  
Areines  
BP 106  
41106 VENDÔME Cedex  
Tél : 02.54.77.69.37  
cfa.loir-et-cher@educagri.fr  
www.cfaad41.com

### CFA Campus des métiers promotrans

Géré par PROMOTRANS  
9/11 allée du bois de l'Orme  
41100 SAINT-OUEN  
Tél : 02.54.73.37.30  
campus-vendome@promotrans.fr  
www.promotrans.fr

### CFA CMA 41 (interprofessionnel)

Géré par la CMA 41  
12 rue François Billoux  
41000 BLOIS  
Tél : 02.54.74.14.73  
info@cfa41.fr  
www.cfa41.fr

### CFA de l'Académie d'Orléans-Tours

Géré par le GIP FTLV IP  
• *UFA lycée professionnel*  
André Ampère  
11 rue Jean Bouin  
BP 80028  
41101 VENDÔME Cedex  
Tél : 02.54.23.31.00  
ce.0410031L@ac-orleans-tours.fr  
cfa.ac-orleans-tours.fr

- *UFA lycée Augustin Thierry*  
13 avenue de Châteaudun  
41018 BLOIS Cedex  
Tél : 02.54.56.29.00  
ce.0410001D@ac-orleans-tours.fr  
cfa.ac-orleans-tours.fr

- *UFA lycée professionnel*  
Philibert Dessaignes  
12 rue Dessaignes  
41007 BLOIS Cedex 9  
Tél : 02.54.55.53.00  
ce.0410002E@ac-orleans-tours.fr  
cfa.ac-orleans-tours.fr

- UFA lycée des Métiers de l'Hôtellerie et du Tourisme du Val de Loire  
174 rue Albert 1<sup>er</sup>  
41000 BLOIS  
Tél : 02.54.51.51.54  
ce.0410899e@ac-orleans-tours.fr  
cfa.ac-orleans-tours.fr

#### CFA des MFR

- UFA MFR de Saint-Firmin  
6 route de l'auseys  
41100 SAINT-FIRMIN-DES-PRÉS  
Tél : 02.54.23.42.03  
mfr.st-firmin@mfr.asso.fr  
www.mfr-st-firmin.fr

#### CFA des Universités

##### Centre-Val de Loire

- UFA - IUT de Blois Chocolaterie  
15 rue de la chocolaterie  
CS 2903  
41000 BLOIS  
Tél : 02.47.36.76.32  
contact@cfa-univ.fr  
www.cfa-univ.fr
- UFA - IUT de Blois Jaurès  
3 place Jean Jaurès  
41001 BLOIS Cedex  
Tél : 02.47.36.76.32  
contact@cfa-univ.fr  
www.cfa-univ.fr

#### CFA du social, du médico-social et du sanitaire

- 59/63 quai Henri Chavigny  
41000 BLOIS  
Tél : 09.83.38.27.35  
contact@cfasms-centre-valde Loire.fr  
www.cfasms-centre-valde Loire.fr

#### CFA spécialisé

##### Géré par l'ARDEQAF

- Antenne BTP CFA de Loire-et-Cher  
34 rue Bernard Darada  
41000 BLOIS  
Tél : 02.38.65.09.60  
cfas-centre@cfas-centre.fr  
www.cfas-centre.fr

#### CFSA CCI Campus Centre

##### Géré par la CCI 36

- Antenne CAMPUS CCI 41  
6 rue Anne de Bretagne  
41000 BLOIS  
Tél : 02.54.53.52.00  
www.campus-centre.fr

#### FORMASAT - CFA sport

##### animation tourisme

##### Géré par l'ARFASSEC Centre

- Antenne Ligue du Centre-Val de Loire de Tennis  
14/16 rue Albert Camus  
41000 BLOIS  
Tél : 02.38.49.88.10  
contact@formasat.fr  
www.formasat.fr

## LOIRET (45)

#### AFTEC formation - CFSA

##### Géré par l'AFTEC

- 22 avenue des Droits de l'Homme  
BP 55806  
45058 ORLÉANS Cedex 1  
Tél : 02.38.22.13.00  
info@formation-aftec.com  
www.formation-aftec.com

- Antenne lycée privé Saint-Paul  
200 rue Léonard de Vinci  
45400 SEMOY  
Tél : 02.38.14.31.95  
info@formation-aftec.com  
www.formation-aftec.com

#### BTP CFA du Loiret

##### Géré par l'association BTP CFA

##### Centre-Val de Loire

- 79 rue du petit pont  
45000 ORLÉANS  
Tél : 02.38.86.02.51  
cfabtp.orleans@ccca-btp.fr  
www.45.btpcfa-centre.fr

#### CFA AFI24 Centre-Val de Loire

- 23 rue antigna  
45000 ORLÉANS  
Tél : 01.49.97.15.29  
info@afi24.org  
www.afi24.org

- Antenne IUT de l'Université d'Orléans  
16 rue d'Issoudun  
BP 6729  
45067 ORLÉANS Cedex 2  
Tél : 01.49.97.15.29  
info@afi24.org  
www.afi24.org

#### CFA agricole du Loiret

##### Géré par l'EPLEPPA du Loiret

- 11 rue des pervenches  
45270 BELLEGARDE  
Tél : 02.38.95.08.20  
cfa.loiret@educagri.fr  
www.cfa-bellegarde.fr

#### CFA banques

##### Géré par l'APIFA

- 8 place Jean Monnet  
45000 ORLÉANS  
Tél : 02.38.62.29.89  
orleans-alternance@cfpb.fr  
www.cfpb.fr

#### CFA Campus des métiers

##### Promotrans

##### Géré par PROMOTRANS

- Antenne d'Ingré  
10 rue Lavoisier  
45140 INGRÉ  
Tél : 02.38.43.71.02  
campus-orleans@promotrans.fr  
www.promotrans.fr
- Antenne de La Chapelle-Saint-Mesmin  
Les portes de Miccy  
45380 LA CHAPELLE SAINT MESMIN  
Tél : 02.38.43.71.02  
campus-orleans@promotrans.fr  
www.promotrans.fr

#### CFA CMA 45 (interprofessionnel)

##### Géré par la CMA 45

- 5 rue Charles Péguy  
45000 ORLÉANS  
Tél : 02.38.62.75.29  
cfa@cfacm45.fr  
www.cfacm45.fr

## CFA de l'Académie d'Orléans-Tours

Géré par le GIP FTLV IP

2 rue du carbone  
CS 80017  
45072 ORLÉANS Cedex 2

Tél : 02.38.83.48.26

[cfaacademique@ac-orleans-tours.fr](mailto:cfaacademique@ac-orleans-tours.fr)

[cfa.ac-orleans-tours.fr](http://cfa.ac-orleans-tours.fr)

- UFA lycée Hôtelier de l'Orléanais  
125 rue Claude Debussy  
45160 OLIVET  
Tél : 02.38.63.49.16  
[ce.0451304Y@ac-orleans-tours.fr](mailto:ce.0451304Y@ac-orleans-tours.fr)  
[cfa.ac-orleans-tours.fr](http://cfa.ac-orleans-tours.fr)
- UFA lycée professionnel  
Château Blanc  
1 rue Saint-Just  
45120 CHALETTE-SUR-LOING  
Tél : 02.38.95.06.15  
[ce.0451442Y@ac-orleans-tours.fr](mailto:ce.0451442Y@ac-orleans-tours.fr)  
[cfa.ac-orleans-tours.fr](http://cfa.ac-orleans-tours.fr)
- UFA lycée professionnel  
Maréchal Leclerc  
85 avenue Georges Clémenceau  
45140 SAINT-JEAN-DE-LA-  
RUELLE  
Tél : 02.38.88.32.40  
[ce.0450066C@ac-orleans-tours.fr](mailto:ce.0450066C@ac-orleans-tours.fr)  
[cfa.ac-orleans-tours.fr](http://cfa.ac-orleans-tours.fr)
- UFA lycée professionnel  
Jean Lurçat  
4 rue du perron  
BP 41214  
45401 FLEURY-LES-AUBRAIS  
Cedex  
Tél : 02.38.70.97.00  
[ce.0451067R@ac-orleans-tours.fr](mailto:ce.0451067R@ac-orleans-tours.fr)  
[cfa.ac-orleans-tours.fr](http://cfa.ac-orleans-tours.fr)
- UFA lycée Benjamin Franklin  
21 bis rue Eugène Vignat  
BP 72049  
45010 ORLÉANS Cedex 1  
Tél : 02.38.79.10.10  
[ce.0450051I@ac-orleans-tours.fr](mailto:ce.0450051I@ac-orleans-tours.fr)  
[cfa.ac-orleans-tours.fr](http://cfa.ac-orleans-tours.fr)

- UFA lycée professionnel  
Gaudier-Brzeska  
40 avenue Denis Papin  
45800 SAINT-JEAN-DE-BRAYE  
Tél : 02.38.22.13.50  
[ce.0450064A@ac-orleans-tours.fr](mailto:ce.0450064A@ac-orleans-tours.fr)  
[cfa.ac-orleans-tours.fr](http://cfa.ac-orleans-tours.fr)

- UFA lycée Voltaire  
3 avenue Voltaire  
45072 ORLÉANS Cedex  
Tél : 02.38.63.36.20  
[ce.0450782F@ac-orleans-tours.fr](mailto:ce.0450782F@ac-orleans-tours.fr)  
[cfa.ac-orleans-tours.fr](http://cfa.ac-orleans-tours.fr)

- UFA lycée professionnel des  
métiers Marguerite Audoux  
20 rue du 32<sup>e</sup> régiment d'in-  
fanterie  
45500 GIEN  
Tél : 02.38.31.70.30  
[ce.0451037h@ac-orleans-tours.fr](mailto:ce.0451037h@ac-orleans-tours.fr)  
[cfa.ac-orleans-tours.fr](http://cfa.ac-orleans-tours.fr)

- UFA lycée des métiers  
Paul Gauguin  
10 avenue de la Recherche  
Scientifique  
45071 ORLÉANS Cedex 2  
Tél : 02.38.69.16.88  
[ce.0450786K@ac-orleans-tours.fr](mailto:ce.0450786K@ac-orleans-tours.fr)  
[cfa.ac-orleans-tours.fr](http://cfa.ac-orleans-tours.fr)

## CFA de la Mouillère

Géré par l'École d'Horticulture  
d'Orléans

66 avenue de la mouillère  
45072 ORLÉANS Cedex 2

Tél : 02.38.22.60.80

[contact@lamouillere.fr](mailto:contact@lamouillere.fr)

[www.lamouillere.fr](http://www.lamouillere.fr)

## CFA de la pharmacie

Géré par l'AFPPREC

7 rue François Hauchecorne  
45000 ORLÉANS

Tél : 02.38.84.39.57

[contact@cfapharmacie.com](mailto:contact@cfapharmacie.com)

[www.cfapharmacie.com](http://www.cfapharmacie.com)

## CFA de l'IFRIA Centre-Val de Loire

13 avenue des Droits de l'Homme  
45921 ORLÉANS Cedex 9

Tél : 02.38.71.90.11

[www.ifria-centre.fr](http://www.ifria-centre.fr)

## CFA des MFR

90 route d'Orléans  
45130 MEUNG-SUR-LOIRE

Tél : 02.34.59.72.24

[fr.centre@mfr.asso.fr](mailto:fr.centre@mfr.asso.fr)

[www.mfr-centre.fr](http://www.mfr-centre.fr)

- UFA MFR de Chaingy  
27 route de Blois  
45380 CHAINGY  
Tél : 02.38.88.86.29  
[mfr.chaingy@mfr.asso.fr](mailto:mfr.chaingy@mfr.asso.fr)  
[www.mfr-chaingy.fr](http://www.mfr-chaingy.fr)
- UFA MFR de Gien  
3 avenue des Montoires  
45500 GIEN  
Tél : 02.38.67.00.34  
[mfr.gien@mfr.asso.fr](mailto:mfr.gien@mfr.asso.fr)  
[www.mfr-gien.com](http://www.mfr-gien.com)
- UFA MFR  
de Sainte-Geneviève-des-Bois  
Place Pasteur  
45230 SAINTE-GENEVIEVE-  
DES-BOIS  
Tél : 02.38.92.54.94  
[mfr.ste-genevieve-bois@mfr.asso.fr](mailto:mfr.ste-genevieve-bois@mfr.asso.fr)  
[www.mfrsgb45.org](http://www.mfrsgb45.org)
- UFA MFR de Férolles  
7 route de Darvoy  
45150 Férolles  
Tél : 02.38.59.73.04  
[mfr.ferolles@mfr.asso.fr](mailto:mfr.ferolles@mfr.asso.fr)  
[www.mfr-ferolles.com](http://www.mfr-ferolles.com)

## CFA des Universités Centre Val de Loire

5 rue du carbone  
BP 6749  
45067 ORLÉANS Cedex 2  
Tél : 02.47.36.76.32  
contact@cfa-univ.fr  
www.cfa-univ.fr

- UFA - Collégium des Sciences et Techniques d'Orléans

Rue de Chartres  
BP 6759  
45067 ORLÉANS Cedex 2  
Tél : 02.47.36.76.32  
contact@cfa-univ.fr  
www.cfa-univ.fr

- UFA - Faculté Droit Économie Gestion d'Orléans

Rue de Blois  
BP 26739  
45067 ORLÉANS Cedex 2  
Tél : 02.47.36.76.32  
contact@cfa-univ.fr  
www.cfa-univ.fr

- UFA - IUT d'Orléans

16 rue d'Issoudun  
BP 6729  
45067 ORLÉANS Cedex 2  
Tél : 02.47.36.76.32  
contact@cfa-univ.fr  
www.cfa-univ.fr

- UFA - Collégium Lettres, Langues et Sciences Humaines d'Orléans

10 rue de Tours  
45065 ORLÉANS Cedex 2  
Tél : 02.47.36.76.32  
contact@cfa-univ.fr  
www.cfa-univ.fr

- UFA UFR DEG - Lycée Voltaire

3 avenue Voltaire  
45072 ORLÉANS Cedex 2  
Tél : 02.47.36.76.32  
contact@cfa-univ.fr  
www.cfa-univ.fr

## CFA du social, du médico-social et du sanitaire

- UFA ERTS  
2032 rue du Général De Gaulle  
CS 60002  
45166 OLIVET Cedex  
Tél : 02.38.69.17.45  
contact@cfasms-centre-valde Loire.fr  
www.cfasms-centre-valde Loire.fr

- UFA IRFSS CENTRE  
Croix Rouge Française  
Auberge de jeunesse  
2 rue Winston Churchill  
45000 ORLÉANS  
Tél : 09.83.38.27.35  
contact@cfasms-centre-valde Loire.fr  
www.cfasms-centre-valde Loire.fr

## CFA Est Loiret

Géré par le Syndicat Mixte  
35 avenue Gaillardin  
45200 MONTARGIS  
Tél : 02.38.98.05.92  
accueil@cfa-montargis.com  
www.cfa-montargis.com

## CFA Orléans Métropole

Géré par Métropole Orléans Métropole  
Cité des Métiers  
9 rue du 11 novembre  
45000 ORLÉANS  
Tél : 02.38.83.81.81  
contactcfa@orleans-metropole.fr  
www.cfa.orleans-metropole.fr

## CFA spécialisé

Géré par l'ARDEQAF  
1876 rue du Général De Gaulle  
45160 OLIVET  
Tél : 02.38.65.09.60  
cfas-centre@cfas-centre.fr  
www.cfascentre.com

- Antenne BTP CFA du Loiret  
79 rue du petit pont  
45000 ORLÉANS  
Tél : 02.38.65.09.60  
cfas-centre@cfas-centre.fr  
www.cfascentre.com

- Antenne CFA CMA 45  
5 rue Charles Péguy  
45000 ORLÉANS  
Tél : 02.38.65.09.60  
cfas-centre@cfas-centre.fr  
www.cfascentre.com

- Antenne CFA de la Mouillère  
66 avenue de la Mouillère  
45072 ORLÉANS Cedex 2  
Tél : 02.38.65.09.60  
cfas-centre@cfas-centre.fr  
www.cfascentre.com

## CFAI Centre-Val de Loire

Géré par PROMETA

- Antenne Orléans  
74 route Nationale  
45380 LA CHAPELLE-SAINT-MESMIN  
Tél : 02.38.22.33.10  
orleans@cfai-centre.org  
www.cfai-centre.fr

- Antenne POLYTECH ORLÉANS  
8 rue Léonard de Vinci  
45072 ORLÉANS Cedex 2  
Tél : 02.38.22.00.88  
siegesocial@cfai-centre.org  
www.cfai-centre.fr

- Antenne IUT d'Orléans  
16 rue d'Issoudun  
BP 6729  
45067 ORLÉANS Cedex 2  
Tél : 02.38.22.00.88  
siegesocial@cfai-centre.org  
www.cfai-centre.fr

## CFSA CCI Campus Centre

Géré par la CCI 36

- Antenne CFA Orléans Métropole  
9 rue du 11 novembre  
45000 ORLÉANS  
Tél : 02.54.53.52.00  
www.campus-centre.fr

## FORMASAT - CFA Sport Animation Tourisme

Géré par l'ARFASSEC Centre

4 rue du carbone  
45100 ORLÉANS  
Tél : 02.38.49.88.10  
contact@formasat.fr  
www.formasat.fr

- *Antenne CEMEA*  
34 rue de la bretonnerie  
45000 ORLÉANS  
Tél : 02.38.49.88.10  
contact@formasat.fr  
www.formasat.fr

- *Antenne Lycée Durzy*  
23 rue Léonard de Vinci  
45700 VILLEMANDEUR  
Tél : 02.38.49.88.10  
contact@formasat.fr  
www.formasat.fr





## LES POINTS D'ACCUEIL, D'INFORMATIONS ET D'ORIENTATION



### Les Centres d'Aide à la Décision des Chambres de Métiers et de l'Artisanat - Points apprentissage

#### CAD du Cher

15 rue Henri Dunant  
CS 80345  
18023 BOURGES Cedex  
Tél : 02.48.69.70.75  
cad18@cm-bourges.fr  
www.cma18.fr

#### CAD d'Eure-et-Loir Chambre de Métiers et de l'Artisanat

24 boulevard de la Courtille  
28000 CHARTRES  
Tél : 02.37.91.57.00  
service-cad@cm-28.fr  
www.cma28.fr

#### CAD de l'Indre

ZAC des Chevaliers  
31 rue Robert Mallet-Stevens  
BP 296  
36006 CHÂTEAUROUX Cedex  
Tél : 02.54.08.80.16  
cad@cm-indre.fr  
www.cma36.fr

#### CAD d'Indre-et-Loire

36/42 route de Saint-Avertin  
CS 50412  
37204 TOURS Cedex 3  
Tél : 02.47.25.24.21  
cad@cm-tours.fr  
www.cma37.fr

#### CAD du Loir-et-Cher

16 rue de la vallée Maillard  
41018 BLOIS Cedex  
Tél : 02.54.44.65.83  
cad@cma-41.fr  
www.cma41.fr

#### CAD du Loiret Chambre de Métiers et de l'Artisanat

28 rue du faubourg de  
Bourgogne  
45000 ORLÉANS  
Tél : 02.38.68.08.68  
cad@cma-loiret.fr  
www.cma45.fr



### Les Chambres de Commerce et d'Industrie et les Points « A »

#### « Point A » de la CCI du Cher

Avenue d'Issoudun  
CS 70237  
18022 BOURGES  
Tél : 02.48.67.80.80  
scornu@cher.cci.fr  
www.cher.cci.fr

#### « Point A » de la CCI d'Eure-et-Loir

5 bis avenue Marcel Proust  
CS 80062  
28008 CHARTRES Cedex  
Tél : 02.37.84.28.28  
srousseau@cci28.fr  
www.cci28.fr

#### « Point A » de la CCI de l'Indre

16 place Saint-Cyran  
36000 CHÂTEAUROUX  
Tél : 02.54.53.52.00  
accueil@indre.cci.fr  
www.indre.cci.fr

#### « Point A » de la CCI de Touraine

4 bis rue Jules Favre  
BP 41028  
37010 TOURS Cedex 1  
Tél : 02.47.47.20.00  
liste.apprentissage@touraine.cci.fr  
www.touraine.cci.fr

#### « Point A » de la CCI du Loir-et-Cher

Service Apprentissage  
16 rue de la vallée Maillard  
41018 BLOIS Cedex  
Tél : 02.54.44.65.04  
lbachelot@loir-et-cher.cci.fr  
www.loir-et-cher.cci.fr

#### « Point A » de la CCI du Loiret\*

23 place du martrou  
45044 ORLÉANS Cedex 1  
Tél : 02.38.77.77.77  
apprentissage@loiret.cci.fr  
www.loiret.cci.fr

\* attention : déménagement à Fleury-les-Aubrais au 1<sup>er</sup> juin 2019





# LES MISSIONS LOCALES

## CHER (18)

**Mission locale de Bourges**  
5 rue de Séraucourt  
18000 BOURGES  
Tél : 02.48.65.39.97  
mlbourges@missionlocalejeunes.fr  
www.missionlocalejeunes.fr

**Mission locale de Bourges**  
Antenne de Mehun sur Yèvre  
Place Jean Manceau  
18500 MEHUN-SUR-YEVRE  
Tél : 02.48.57.06.24  
antennemehun@missionlocalejeunes.fr  
www.missionlocalejeunes.fr

**Mission locale de Bourges**  
Antenne de Saint-Florent-sur-Cher  
75 avenue Gabriel Dordain  
18400 SAINT-FLORENT-SUR-CHER  
Tél : 02.48.23.21.23  
antennessflorent@missionlocalejeunes.fr  
www.missionlocalejeunes.fr

**Mission locale Cher Sud**  
Antenne de la Guerche  
Parc Maurice Fuzelier  
18150 LA GUERCHE-SUR-L'AUBOIS  
Tél : 02.48.82.10.35  
contact@mlchersud.fr

**Mission locale Cher Sud**  
Antenne de Dun-sur-Auron  
5 rue du collègue  
18130 DUN-SUR-AURON  
Tél : 02.48.82.10.35  
contact@mlchersud.fr

**Mission Locale Cher Sud**  
Antenne de Saint-Amoud-Montrond  
2 rue racine  
Immeuble le Racine  
18200 SAINT-AMAND-MONTROND  
Tél : 02.48.82.10.35  
contact@mlchersud.fr

**Mission Locale Cher Sud**  
Antenne de Chateaumeillant MSAP  
1 place Saint-Blaise  
18370 CHÂTEAUMEILLANT  
Tél 02.48.82.10.35  
contact@mlchersud.fr

**Mission locale de pays Sancerre-Sologne**  
Maison de l'Emploi  
27 avenue de la gare  
BP 73  
18700 AUBIGNY-SUR-NÈRE  
Tél : 02.48.58.35.91  
missionlocale@sancerresologne.fr

**Mission locale du pays Sancerre-Sologne**  
Antenne de Sancerre  
Maison des associations  
Cour du 18 juin  
BP 69  
18300 SANCERRE  
Tél : 02.48.54.19.44  
thierym@sancerresologne.fr

**Mission locale Vierzon**  
28 avenue Pierre Sépard  
18100 VIERZON  
Tél : 02.48.75.85.12  
contact@mljvierzon.com

## EURE-ET-LOIR (28)

**Milos 28**  
Antenne de Châteaudun  
30 rue de Varize  
28200 CHÂTEAUDUN  
Tél : 02.37.94.05.05  
accueil.chateaudun@milos28.fr  
www.milos28.fr

**Milos 28**  
Antenne de Nogent-le-Rotrou  
2 rue Sainte-Anne  
28400 NOGENT-LE-ROTROU  
Tél : 02.37.52.57.71  
accueil.nogent@milos28.fr  
www.milos28.fr

**Mission locale Chartres**  
2 rue de Normandie  
28110 LUCÉ  
Tél : 02.37.36.49.50  
contact@maj-chartres.fr  
www.mission-locale-chartres.fr

**Mission Locale du Drouais**  
7 rue Henri Dunant  
28100 DREUX  
Tél : 02.37.38.57.67  
mission.locale.dreux@wanadoo.fr  
www.mldrouais.fr

## INDRE (36)

**Mission Locale de Châteauroux**  
24 rue bourdillon  
36000 CHÂTEAUX  
Tél : 02.54.07.70.00  
mission.locale@chateauroux.org  
www.mission.locale.chateauroux.org

**Mission locale Indre Sud**  
28 rue grande  
BP 115  
36300 LE BLANC  
Tél : 02.54.37.27.27  
ml.indre.sud@orange.fr

**Mission locale Indre Sud**  
Antenne d'Argenton-sur-Creuse  
Place du champ de foire  
36200 ARGENTON-SUR-CREUSE  
Tél : 02.54.24.06.50  
ml.indre.sud@orange.fr

**Mission locale Indre Sud**  
Antenne de La Châtre  
1 rue Maurice Rollinat  
36400 LA CHÂTRE  
Tél : 02.54.48.29.70  
ml.indre.sud@orange.fr

Mission locale d'Issoudun  
Rue Georges Brassens  
Forma pôle  
36100 ISSOUDUN  
Tél : 02.54.21.52.75  
ml.issoudun@orange.fr

## INDRE-ET-LOIRE (37)

Mission locale du Chinonais  
2 place Tenkodogo  
37500 CHINON  
Tél : 02.47.93.30.40  
mission.locale.chinon@wanadoo.fr

Mission locale Loire Touraine  
220 rue Jules Hiron  
Bâtiment François 1<sup>er</sup>  
1<sup>er</sup> étage  
37530 NAZELLES-NEGRON  
Tél : 02.47.30.41.64  
contact@mlloiretouraine.org

Mission locale Loire Touraine  
Antenne de Château-Renault  
31 avenue du Maine  
37110 CHÂTEAU-RENAULT  
Tél : 02.47.56.07.29  
chateaurenaault@mlloiretouraine.org  
www.mlloiretouraine.org

Mission locale Touraine Côté Sud  
1 place du maréchal Leclerc  
de Hautecloque  
37600 BEAULIEU-LES-LOCHES  
Tél : 02.47.94.06.46  
contact@ml-tourainecotesud.fr

Mission locale de Touraine  
28/30 rue de la Préfecture  
37000 TOURS  
Tél : 02.47.76.12.11  
mission.locale@mltouraine.com  
www.mltouraine.com

Mission locale de Touraine  
Antenne Centre  
10 place Neuve  
37000 TOURS  
Tél : 02.47.31.39.15  
antenne.centre@mltouraine.com

Mission locale de Touraine  
Antenne Nord  
17/21 rue de Tourcoing  
37100 TOURS  
Tél : 02.47.21.64.54  
antenne.nord@mltouraine.com

Mission locale de Touraine  
Antenne Sud  
2 place Jean Nicolas Bouilly  
37300 JOUÉ-LÈS-TOURS  
Tél : 02.47.53.97.83  
antenne.sud@mltouraine.com

Mission locale de Touraine  
Antenne Est  
22 rue grand cour  
37700 SAINT-PIERRE-DES-  
CORPS  
Tél : 02.47.46.29.82  
antenne.est@mltouraine.com

## LOIR-ET-CHER (41)

Mission locale du Blaisois  
15 avenue de Vendôme  
41000 BLOIS  
Tél : 02.54.52.40.40  
secretariat@mlblois.com

Mission locale du Romorantinais  
3 rue Jean Monnet  
L'atelier  
41200 ROMORANTIN-  
LANTHENAY  
Tél : 02.54.76.23.22  
mlromo@orange.fr

Mission locale du Vendômois  
71 faubourg chartrain  
41100 VENDÔME  
Tél : 02.54.77.14.87  
missionlocale@ml-vendomois.fr

## LOIRET (45)

Mission locale de Montargis - Gien  
31 avenue chauteemps  
Centre Nelson Mandela  
2<sup>e</sup> étage  
45200 MONTARGIS  
Tél : 02.38.98.73.60  
contact@aijam.com

Mission locale de Montargis - Gien  
Antenne de Gien  
30 rue Paul Bert  
45500 GIEN  
Tél : 02.38.67.25.62  
contact.missionlocalegien@aijam.com

Mission locale de l'Orléanais  
9 boulevard de Verdun  
45000 ORLÉANS  
Tél : 02.38.78.91.92  
contact@mlo.fr  
www.mlo.fr

Mission locale de l'Orléanais -  
Argonne  
4 rue Jean Philippe Rameau  
45000 ORLÉANS  
Tél : 02.38.83.10.04  
contact@mlo.fr

Mission locale de l'Orléanais -  
La Source  
Maison de l'Emploi  
18 avenue de la bolière  
45100 ORLÉANS  
Tél : 02.38.24.18.03  
contact@mlo.fr

Mission locale de l'Orléanais -  
Saint-Marceau  
Aselqo Saint-Marceau  
26 rue Coursimault  
45100 ORLÉANS  
Tél : 07.76.98.52.77  
contact@mlo.fr

Mission locale du Pithiverais  
1 centre Madeleine Rolland  
45300 PITHIVIERS  
Tél : 02.38.30.78.06  
ml.pithiverais@orange.fr  
www.mission-locale-pithiverais.org



# LES CHAMBRES CONSULAIRES PAR DÉPARTEMENT

## Les Chambres des Métiers et de l'Artisanat

Chambre de Métiers  
et de l'Artisanat 18  
15 rue Henri Dunant  
CS 80345  
18023 BOURGES Cedex  
Tél : 02.48.69.70.71  
www.cma18.fr

Chambre de Métiers  
et de l'Artisanat 36  
31 rue Robert Mallet Stevens  
BP 296  
36006 CHÂTEAUROUX  
Tél : 02.54.08.80.00  
www.cma36.fr

Chambre de Métiers  
et de l'Artisanat 41  
16 rue de la vallée maillard  
41018 BLOIS Cedex  
Tél : 02.54.44.65.83  
www.cma41.fr

Chambre de Métiers  
et de l'Artisanat 28  
24 boulevard de la courtille  
28000 CHARTRES  
Tél : 02.37.91.57.00  
www.cma28.fr

Chambre de Métiers  
et de l'Artisanat 37  
36/42 route de Saint-Avertin  
CS 50412  
37204 TOURS Cedex 3  
Tél : 02.47.25.24.00  
www.cma37.fr

Chambre de Métiers  
et de l'Artisanat 45  
28 rue du faubourg de  
Bourgogne  
45000 ORLÉANS  
Tél : 02.38.68.08.68



## Les Chambres de Commerce et d'industrie

Chambre de Commerce et  
d'Industrie 18  
Avenue d'Issoudun  
CS 70237  
18022 BOURGES Cedex  
Tél : 02.48.67.80.80  
www.cher.cci.fr

Chambre de Commerce et  
d'Industrie 36  
24 place Gambetta  
36028 Châteaurox Cedex  
Tél : 02 54 53 52 51  
www.indre.cci.fr

Chambre de Commerce et  
d'Industrie 41  
16 rue de la vallée maillard  
41018 BLOIS Cedex  
Tél : 02.54.44.64.47  
www.loir-et-cher.cci.fr

Chambre de Commerce et  
d'Industrie 28  
1 avenue Marcel Proust  
CS 80062  
28008 CHARTRES Cedex  
Tél : 02.37.84.28.28  
www.cci28.fr

Chambre de Commerce et  
d'Industrie 37  
4 bis rue Jules Favre  
BP 41028  
37010 TOURS Cedex 1  
Tél : 02.47.47.20.00  
www.touraine.cci.fr

Chambre de Commerce et  
d'Industrie 45  
23 place du Martroi  
45044 ORLÉANS Cedex 1  
Tél : 02.38.77.77.77  
www.loiret.cci.fr

## Les Chambres d'Agriculture

Chambre d'Agriculture 18  
2701 route d'Orléans  
18230 SAINT-DOULCHARD  
Tél : 02.48.23.04.00  
[www.cher.chambres-agriculture.fr](http://www.cher.chambres-agriculture.fr)

Chambre d'Agriculture 28  
10 rue Dieudonné-Costes  
CS 10399  
28008 CHARTRES Cedex  
Tél : 02.37.24.45.45  
[www.eure-et-loir.chambres-agriculture.fr](http://www.eure-et-loir.chambres-agriculture.fr)

Chambre d'Agriculture 36  
24 rue des Ingrains  
Maison de l'Agriculture  
36000 CHÂTEAUROUX  
Tél : 02.54.61.61.00  
[www.indre.chambres-agriculture.fr](http://www.indre.chambres-agriculture.fr)

Chambre d'Agriculture 37  
38 rue Augustin Fresnel  
37170 CHAMBRAY-LÈS-TOURS  
Tél : 02.47.48.37.37  
[www.indre-et-loire.chambres-agriculture.fr](http://www.indre-et-loire.chambres-agriculture.fr)

Chambre d'Agriculture 41  
11 rue Louis-Joseph Philippe  
41000 BLOIS  
Tél : 02.54.55.20.00  
[www.loir-et-cher.chambres-agriculture.fr](http://www.loir-et-cher.chambres-agriculture.fr)

Chambre d'Agriculture 45  
13 avenue des Droits de  
l'Homme  
45921 ORLÉANS Cedex 9  
Tél : 02.38.71.90.10  
[www.loiret.chambres-agriculture.fr](http://www.loiret.chambres-agriculture.fr)



## LES SERVICES DE L'ÉTAT PAR DÉPARTEMENT

### Les Directions Régionales des Entreprises, de la Concurrence, de la Consommation, du Travail et de l'Emploi

DIRECCTE du Centre-Val de Loire  
12 place de l'étape  
CS 85809  
45058 ORLÉANS Cedex 1  
Tél : 02.38.77.68.00  
[centre-val-de-loire.direccte.gouv.fr](http://centre-val-de-loire.direccte.gouv.fr)

Unité départementale du Cher  
Centre administratif Condé  
2 rue Jacques Rimbault  
CS 30008  
18013 BOURGES Cedex  
Tél : 02.48.27.10.10  
[centre-val-de-loire.direccte.gouv.fr/  
Cher](http://centre-val-de-loire.direccte.gouv.fr/Cher)

Unité départementale  
d'Eure-et-Loir  
13 rue du Docteur Haye  
CS 70401  
28019 CHARTRES Cedex  
Tél : 02.37.18.79.00  
[centre-val-de-loire.direccte.gouv.fr/  
Eure-et-Loir](http://centre-val-de-loire.direccte.gouv.fr/Eure-et-Loir)

Unité départementale de l'Indre  
Cité administrative Bertrand  
CS 60607  
36020 CHÂTEAUROUX Cedex  
Tél : 02.54.53.80.60  
[centre-val-de-loire.direccte.gouv.fr/  
Indre-4954](http://centre-val-de-loire.direccte.gouv.fr/Indre-4954)

Unité départementale  
d'Indre-et-Loire  
8 rue A. Fléming  
CS 32729  
37027 TOURS Cedex 1  
Tél : 02.47.31.57.00  
[centre-val-de-loire.direccte.gouv.fr/  
Indre-et-Loire](http://centre-val-de-loire.direccte.gouv.fr/Indre-et-Loire)

Unité départementale  
du Loir-et-Cher  
Centre administratif  
34 avenue Maunoury  
41011 BLOIS Cedex  
Tél : 02.54.55.85.69  
[centre-val-de-loire.direccte.gouv.fr/  
Loir-et-Cher](http://centre-val-de-loire.direccte.gouv.fr/Loir-et-Cher)

Unité départementale du Loiret  
Cité administrative Coligny  
131 faubourg Bannier  
45042 ORLÉANS Cedex 1  
Tél : 02.38.78.98.38  
[centre-val-de-loire.direccte.gouv.fr/  
Loiret](http://centre-val-de-loire.direccte.gouv.fr/Loiret)



### Direction Régionale de l'Alimentation, de l'Agriculture et de la Forêt - Centre-Val de Loire

Direction Régionale de l'Alimentation,  
de l'Agriculture et de la Forêt (DRAAF)  
Cité administrative Coligny  
131 rue du faubourg Bannier  
45042 ORLÉANS Cedex 1  
Tél. : 02.38.77.40.00  
[draaf-centre-val-de-loire@agriculture.gouv.fr](mailto:draaf-centre-val-de-loire@agriculture.gouv.fr)





 **Région Centre-Val de Loire**

9 rue Saint-Pierre-Lentin  
CS 94117  
45041 ORLÉANS Cedex 1

Tél. : 02 38 70 30 30

[www.regioncentre-valde Loire.fr](http://www.regioncentre-valde Loire.fr)

